

PAUL
RESCH

INKLUSIVE
PREISE



PORTFOLIO
PAUL RESCH



WERKE von
2025 - 2020

VORWORT

Alle folgenden Arbeiten sind mein geistiges Eigentum und wurden eigenständig und ohne fremde Hilfe angefertigt.
Es folgen Arbeiten aus den Bereichen Kunst, Fotografie und Grafik.

CURRICULUM VITAE	04
MOTIVATIONSSCHREIBEN	05
KUNST	06-121
FOTOGRAFIE	122-153
GRAFIK	154-161
IMPRESSUM	162

CURRICULUM VITAE:

BILDUNG			
	2021 – 2025	Informationsdesign	FH-Joanneum
	2017 – 2020	BA Architektur	TU Graz
	2010 – 2015	Bautechnik	HTBLA-Zeltweg
BERUFE			
	2021 – derzeit	Selbstständigkeit	Künstler / Grafiker
	2020 – 2021	Künstlerbedarf	Kaspar Harnisch
	2018	Architekturbüro	Wiehn/WIGA
	2017	Architekturbüro	Feyferlik/Fritzer
	2015 – 2017	ÖBH	Flgh Hinterstoisser
VEREINE			
	2023 – derzeit	Raum 117	Mitglied
	2022 – derzeit	Druckzeug	Mitglied
KUNST			
Feb	2025	Licht	St. Peter / Graz
Feb	2025	Narrenkastl	Frohnleiten
Sep	2024	prekARTE `24	Rösselmühle (Steirischer Herbst)
Jul	2024	Begegnung	Rösselmühle
Nov	2023	Dislokation (Raum 117)	Showroom 2 Graz
Nov	2023	Human Condition	UpTown Art Graz
Okt	2023	prekARTE `23	Rösselmühle (Steirischer Herbst)
Sep	2023	Kassablanca	Apartment Acht Wien
Mai	2023	Social Seismograph	UpTown Art Graz
Dez	2022	Gravure	Hirt-Haus Atelier
Jul	2022	Lines	UpTown Art Graz
Sep	2021	Gesamtausstellung	Rba Neumarkt
Jul	2021	Styrian Art	UpTown Art Graz
Jan	2021	REview/REstart	UpTown Art Graz



KÜNSTLERBIOGRAFIE:

Paul Resch ist ein Künstler, analoger Fotograf und Grafiker aus Graz. Nach dem erfolgreichen Abschluss seines Bachelor-Studiums in Informationsdesign mit Auszeichnung an der FH JOANNEUM Graz, wo sein Schwerpunkt auf Ausstellungsdesign lag, arbeitet er nun als Grafiker. Seit 2021 ist er als selbstständiger Künstler und Grafiker tätig und hat bereits über fünfzehn Ausstellungen erfolgreich realisiert. Ab 2022 ist er Mitglied des Vereins DRUCKZEUG und ab 2023 auch Teil des Kunst- und Kulturvereins **Raum117**, wo er auf seiner eigenen Druckerpresse sowohl Hoch- als auch Tiefdrucke anfertigt.

Die Vielfalt seiner Techniken spiegelt sich in der Bandbreite seiner künstlerischen Ausdrucksmittel wider. Er beherrscht Tiefdruck mit geätzten Kupferplatten, Hochdruck, Ölmalerei, Aquarelle, Ölpastellzeichnungen, analoge Fotografie und die analoge Ausarbeitung von Filmen. Diese breite Palette an künstlerischen Techniken ermöglicht es ihm, seine Ideen und Emotionen auf vielfältige Weise zum Ausdruck zu bringen und eine facettenreiche künstlerische Handschrift zu entwickeln.

LG, Paule



In seinen künstlerischen Arbeiten konzentriert sich Paul Resch auf die Themen Traumata, Gefühlszustände und Aktmalerei. Sein Werk ist stark vom Expressionismus beeinflusst, wobei er sich von renommierten Künstlern wie Schiele, Kokoschka, Klimt und Oppenheimer inspirieren lässt.

KUNST



Werke von 2025-2020

Dunkelbunt

2025
Öl auf Leinwand
90*130cm

2100 €

In Dunkelbunt treffen Gegensätze aufeinander: Kühle Blautöne dominieren das Gesicht, während warme Rosé- und Rottöne die Komposition durchbrechen. Die ausdrucksstarke Farbwahl verleiht dem Porträt eine surreale Tiefe, die zwischen Intimität und Distanz schwebt.

Die floralen Linien im Hintergrund deuten auf eine Verbindung zur Natur hin, während der direkte Blick der Figur eine stille Intensität ausstrahlt. Dunkelbunt spielt mit Kontrasten – nicht nur farblich, sondern auch emotional. Es ist ein Bild, das Fragen stellt, anstatt einfache Antworten zu geben.



SERIE → BLUMENMÄDCHEN (N°2)

SERIE → AKT (N°10)

Akt 10

2025
Öl auf Leinwand
90*130cm

1900 €

Akt 10 spielt mit Kontrasten – zwischen Körper und Raum, Weichheit und Strenge, Kühle und Wärme. Die blaue Haut der Figur wirkt entrückt und dennoch lebendig, durchzogen von roten Akzenten, die Intimität und Verletzlichkeit andeuten.

Die floralen Linien, die sich um den Körper ranken, stehen für Wachstum, Wandel und Vergänglichkeit.

Sie verbinden das Motiv mit der Natur und verleihen dem Werk eine fast träumerische, symbolhafte Tiefe.

Mit einer Mischung aus Sinnlichkeit und Abstraktion lädt Blütenakt dazu ein, den Körper als Landschaft zu betrachten – als ein Zusammenspiel von Formen, Farben und Emotionen.



Kohlrabenbunt

2025
Öl auf Leinwand
90*130cm

2100 €

Kohlrabenbunt vereint Gegensätze – kühle Blautöne treffen auf warme Rottöne, Melancholie auf eine stille Lebendigkeit. Die Figur blickt direkt aus dem Bild, ihr Ausdruck vieldeutig, fast suchend. Die feinen Blumenlinien, die aus dem Ohr wachsen, scheinen Gedanken oder Erinnerungen zu sein – ein leiser Dialog zwischen Innenwelt und Außenwelt.

Die Farbwahl verleiht dem Werk eine surreale Intensität, während der expressive Pinselstrich Bewegung und Emotion einfängt. Kohlrabenbunt ist ein Spiel mit Wahrnehmung: Was ist Traum, was ist Realität? Es lädt dazu ein, genauer hinzusehen und die Zwischentöne zu entdecken.



Zwiespalt

2025
Paketband auf Glas mit Hinterleuchtung
65*65cm

800 €

In dieser Arbeit trifft das Gewöhnliche auf das Außergewöhnliche: Paketband auf Glas, hinterleuchtet in einem Leuchtkasten, erschafft ein Gesicht, das zwischen Abstraktion und Präsenz schwebt. Die Überlagerung der Materialien erzeugt Tiefe und Bewegung, während das Licht die Strukturen und Schichten in den Vordergrund rückt.

Das Werk thematisiert Fragilität und Identität und lädt den Betrachter ein, die Spannungen zwischen Licht, Transparenz und Materialität zu erkunden.



Selbstportrait 1

2024
Öl auf Leinwand
90*130cm

Dunkle Tränen strömen wie Wasserfälle aus den Augen, unaufhaltsam und tiefschwarz. Unzählige Hände greifen, halten, umschlingen – eine Berührung zwischen Halt und Gefangenschaft. Sind sie schützend oder besitzergreifend? Ein Spiel zwischen Nähe und Enge, zwischen Trost und Zwang.

1800€

Hinter dieser Gestalt erhebt sich eine schwarze Sonne, ein düsterer Heiligenschein. Ein Symbol der Umkehrung, der Schattenseite des Lichts. Sie strahlt nicht, sondern verschlingt, zieht an wie eine unsichtbare Kraft.

Dieses Selbstporträt ist ein Blick in einen inneren Abgrund, ein Ausdruck von Verlust, Sehnsucht und der Ambivalenz von Berührung. Wer hält hier wen – und wer wird festgehalten?



Call of the Void

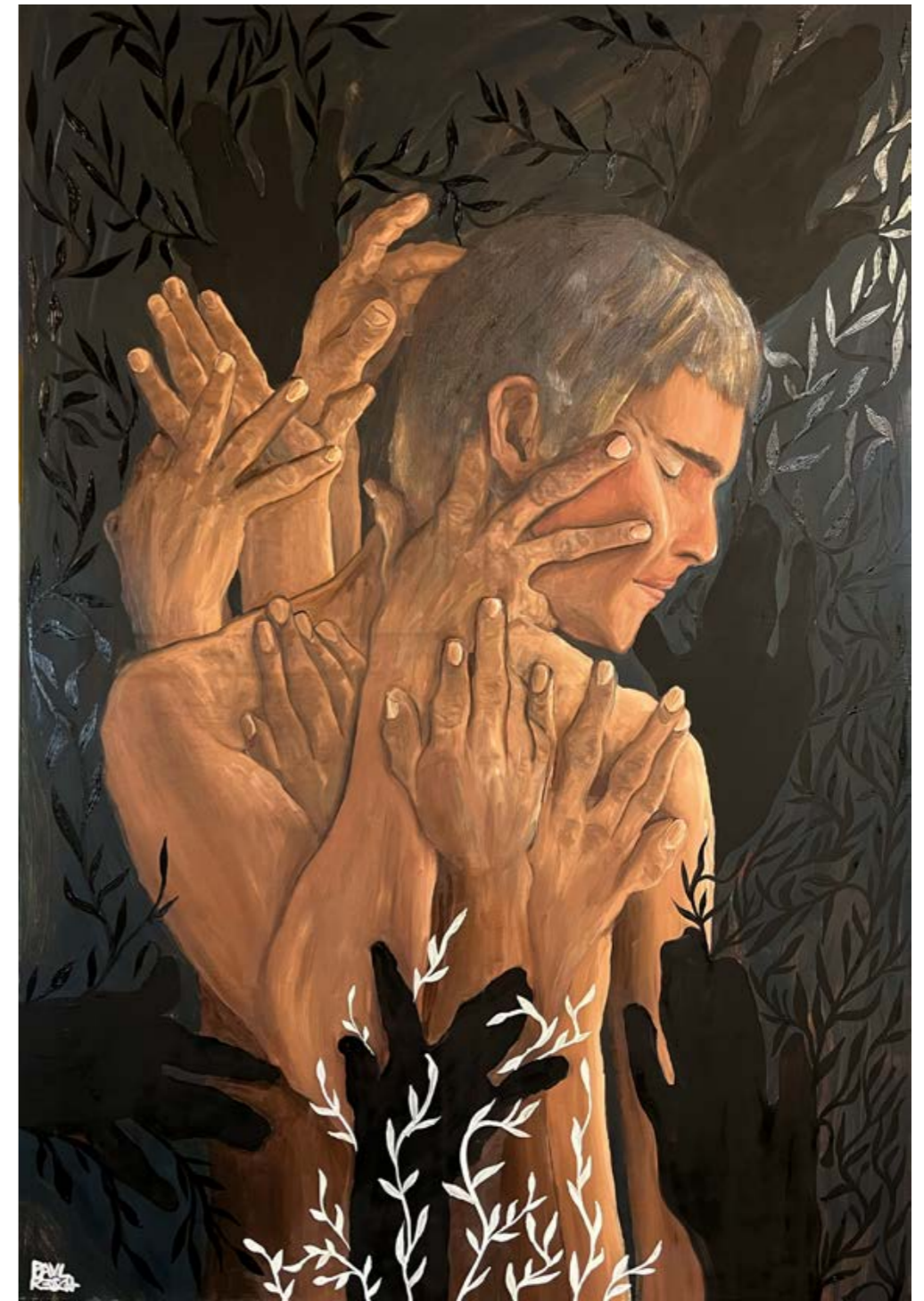
2024
Öl auf Leinwand
90*130cm

1900€

Der zentrale Charakter hat die Augen geschlossen, in einer Mischung aus innerem Frieden und Verletzlichkeit. Die Hände variieren in ihrer Erscheinung – einige wirken real und greifbar, während andere als dunkle Schatten dargestellt sind.

Weißer, blattähnliche Muster, die an Ranken erinnern, durchziehen das Bild und verleihen ihm eine symbolische, fast spirituelle Tiefe.

Die Komposition vermittelt eine Atmosphäre von innerem Kampf, Sehnsucht und der Ambivalenz zwischen Anziehung und Abwehr.



Bruch

2024

Ätznadel und Aquatinta
30*30cm auf Kupferdruckkarton 59*59cm

Auflage 5

250 €

Eine gespiegelte Gestalt, vier Hände – zwei greifen ins Leere, zwei bringen Leben hervor. Ein Moment des Widerspruchs: Verlust und Wachstum, Ohnmacht und Schöpfung. Die Frau, abstrahiert in fließenden, jugendstilar-tigen Formen, ist zerrissen zwischen dem, was ihr entgleitet, und dem, was aus ihr erwächst.

Schwarze Tränen rinnen aus ihren Augen – Zeichen einer inneren Wunde, einer stillen Trauer. Doch zugleich sprießen aus ihren Händen Ranken, zart und unaufhaltsam, als wäre der Schmerz selbst fruchtbar geworden.

„BRUCH“ erzählt von Spaltung und Verbindung, von Vergänglichkeit und Erneuerung. Ein Bild des Übergangs, in dem das Verlorene und das Entstehen-de untrennbar verwoben sind.



Sanft

2024

Ätznadierung und Aquatinta

30*50cm auf Kupferdruckkarton 59*73cm

Auflage 5

350 €

Das Bild „Sanft“ zeigt einen Mann, der sich selbst umarmt, während Ranken aus seinem Körper sprießen und ihn umgeben. Diese zarten Pflanzen symbolisieren Wachstum, Verbundenheit und die innere Stärke, die in jedem Menschen schlummert.

Die Selbstumarmung des Mannes steht für Selbstakzeptanz und Geborgenheit, während die Ranken die Verbindung zur Natur und die Lebendigkeit des menschlichen Geistes darstellen. Das Zusammenspiel von Mensch und Natur in diesem Bild soll die Kraft der Selbstliebe und dessen Wachstum stärken.



In der Wolle

2024
Ätznadierung und Aquatinta
30*40cm auf Kupferdruckkarton 39*59cm

Auflage 10

250 €

Dieser Tiefdruck „In der Wolle“ präsentiert einen Mann, der in einem Feld aus Baumwolle liegt und den Betrachter mit einem ruhigen Blick ansieht. Umgeben von den sich windenden Ästen der Baumwolle, fängt das Bild die Stilistik des Jugendstils ein.

Die Szene strahlt eine ruhige und zugleich mysteriöse Atmosphäre aus, wobei die sanften Linien und geschwungenen Formen des Jugendstils die Harmonie zwischen Mensch und Natur betonen.



Eisvogel

2024
Holzskulptur mit Metallsockel

Die Holzskulptur „Eisvogel“ ruht auf einem geschwungenen Metallsockel, der den Körper des Vogels stilisiert. Mit einem langen Schnabel und einer eleganten Haltung verkörpert sie die natürliche Anmut und Schönheit des Eisvogels.

Verkauft

Die Kombination von Holz und Metall verleiht der Skulptur eine schlichte Eleganz, während jeder Schnitt und jedes Detail die Bewegung und den Charakter des Vogels einfängt.



Schrei

2024
Linolschnitt 10*10cm auf
Druckbütte 26,5*26,5cm

Auflage 15

50 €

Die stark stilisierte Darstellung eines schreienden Mannes fängt die Essenz von Frustration, Verzweiflung und Unmut ein.

Seine Zunge hervorstechend und seine Halsschlagader erhaben, spiegelt diese Figur die Intensität der Emotionen wider, die durch die gesellschaftlichen Herausforderungen hervorgerufen werden. Es ist ein Schrei nach Veränderung, ein Ausdruck der Unzufriedenheit mit dem Status quo.



Angst

2024
Ätznadierung und Aquatinta
30*20cm auf Kupferdruckkarton 39*26,5

Auflage 10

150 €

Ein Hund, in Abwehrhaltung, flätscht die Zähne. Seine Ohren angelegt, Augen voller Angst, doch bereit zur Verteidigung. Diese Darstellung illustriert eindrücklich die komplexe Verbindung zwischen Angst und Aggression, und lädt dazu ein, über die Ursprünge und Auswirkungen dieser Emotionen nachzudenken.



Arson
2024
Holzskulptur

500 €

Die Skulptur „Arson“ präsentiert eine Holzskulptur auf Eichensockel. Sein Holzkörper ist verkohlt, Zeugnis einer vergangenen Flamme. Sein Blick, ein leerer Ausdruck, durchdringt den Betrachter wie tiefschwarze Löcher.



Stille Reflexion

2024
Gips Skulptur

500 €

Inmitten des Trubels des Lebens erhebt sich eine Gestalt, eingefroren in einem Moment tiefgründiger Betrachtung. Die Skulptur eines nachdenklichen Mannes, dessen Blick unablässig in die Ferne gerichtet ist, vermittelt eine Atmosphäre der Ruhe und Selbstreflexion.



Nova Numen - Der heilige Sebastian

2024

Ätznradierung und Aquatinta

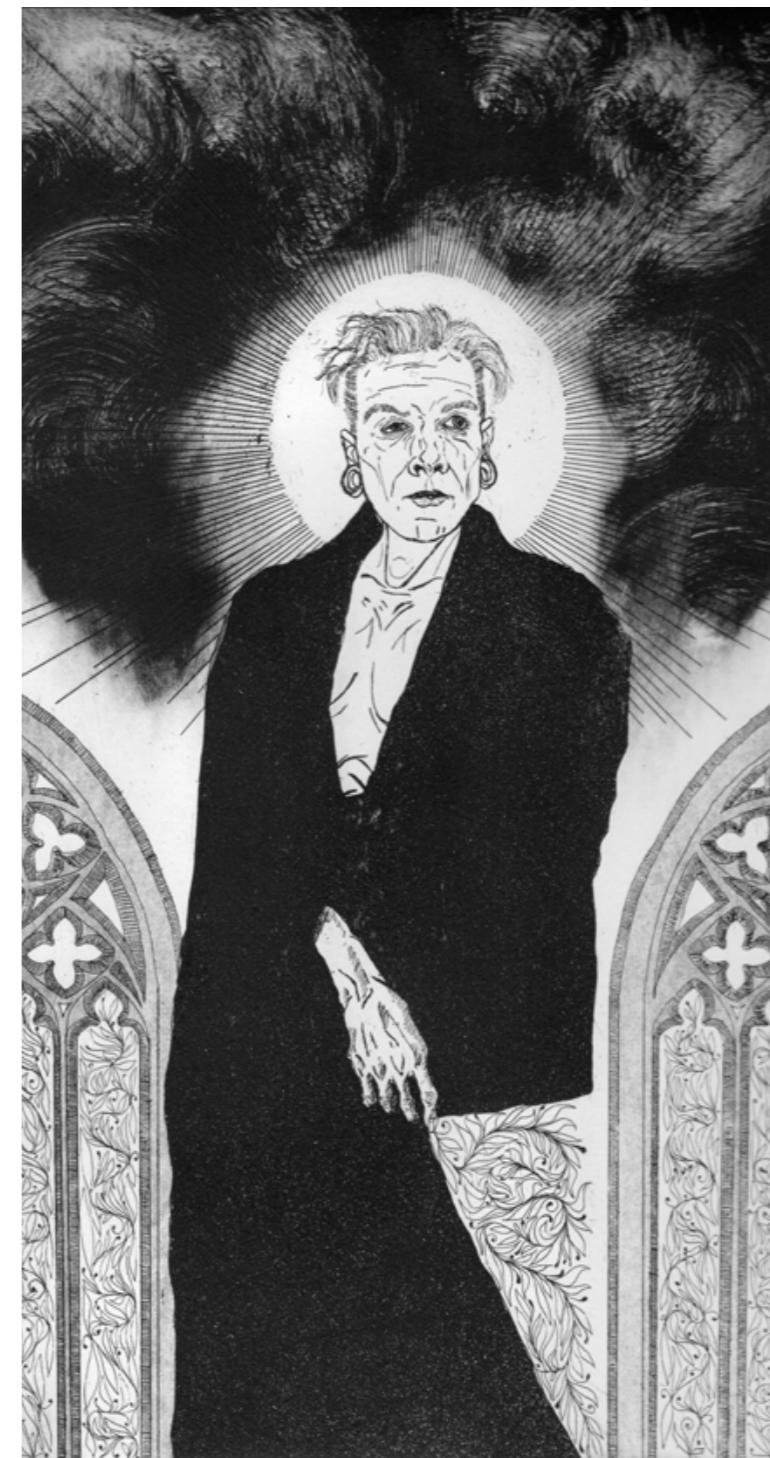
22,5*40cm auf Kupferdruckkarton 39*59

Auflage 5

250 €

„Nova Numen, Der Heilige Sebastian“ präsentiert einen modernen Ansatz der Ikonografie. Der Heilige Sebastian blickt in die Ferne, während im Hintergrund gotische Bögen mit Ranken zu sehen sind. Er trägt einen filigranen Heiligenschein, der seine göttliche Natur betont. Der Heiligenschein durchbricht die dichten Wolken und stellt ihn als Licht in der Dunkelheit dar. Die Darstellung verbindet traditionelle ikonografische Elemente mit zeitgenössischem Flair, was dem Bild eine besondere

Atmosphäre verleiht. Die tiefen Perspektiven der gotischen Bögen und die zarte Verzierung des Heiligenscheins schaffen eine eindringliche Szenerie, die den Betrachter dazu einlädt, über Spiritualität und Transzendenz nachzudenken. Es ist eine kraftvolle Darstellung eines Heiligen, die Verehrung und Ehrfurcht gegenüber der modernen Götter verkörpert, eine Neuschaffung einer Gottheit.



Scheinheilig

2024

Ätznadierung und Aquatinta

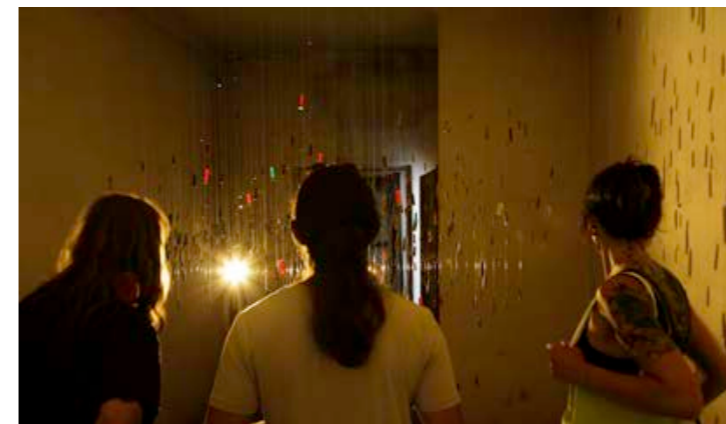
7,5*40cm auf Kupferdruckkarton 39*59

Auflage 10

250 €

Eine junge Frau liegt im Akt, von Ranken umschlungen. Ihre Hände bedecken bestimmte Körperpartien. Ein Werk, das den Betrachter zum Innehalten und zur Reflexion über Intimität und Verborgenheit einlädt.





Stimmen der Stille

2024
Installation

Die Installation "Stimmen der Stille" thematisiert den russischen Angriffskrieg gegen die Ukraine und die verheerenden Auswirkungen auf die Zivilbevölkerung. Der zentrale Teil der Installation besteht aus einem Kreis von 600 Patronenhülsen, wobei jede Patrone symbolisch für unzählige Todesopfer steht.

Beim Betreten des begehbaren Bereichs, der mit tausenden Patronenhülsen bedeckt ist, werden die Schritte der Besucher hörbar. Im Hintergrund erklingen Trommelschläge, die an fernes Artilleriefeuer erinnern sollen und die beklemmende Atmosphäre verstärken.

Die Installation soll die Besucher dazu anregen, über die schrecklichen Konsequenzen von Krieg und Gewalt nachzudenken und die Tragödie der betroffenen Menschen zu reflektieren. Sie dient als Mahnmal und Erinnerung an die Opfer und als Aufruf zu Frieden, Verständigung und Solidarität.

Nova Numen - Der heilige Sebastian

2024
Öl auf Leinwand
100*180cm

1800 €

„Nova Numen, Der Heilige Sebastian“ präsentiert einen modernen Ansatz der Ikonenmalerei. Der Heilige Sebastian blickt in die Ferne, während im Hintergrund gotische Bögen mit Ranken zu sehen sind. Er trägt einen filigranen Heiligenschein, der seine göttliche Natur betont. Die Darstellung verbindet traditionelle ikonografische Elemente mit zeitgenössischem Flair, was dem Bild eine besondere Atmosphäre verleiht.

Die tiefen Perspektiven der gotischen Bögen und die zarte Verzierung des Heiligenscheins schaffen eine eindringliche Szenerie, die den Betrachter dazu einlädt, über Spiritualität und Transzendenz nachzudenken. Es ist eine kraftvolle Darstellung eines Heiligen, die Verehrung und Ehrfurcht gegenüber der modernen Götter verkörpert, eine Neuschaffung einer Gottheit.



Tristes

2024
Öl auf Leinwand
90*130cm

1000 €

„Tristes“ ist ein Ölgemälde auf Leinwand, das eine junge Frau zeigt, die zum Betrachter blickt, während ihr Gesicht in Schatten gehüllt ist. Die Tristesse und Einsamkeit der Szene werden durch die düstere Atmosphäre verstärkt. Der Pullover der Frau ist abstrahiert dargestellt, was eine gewisse Distanz und Unnahbarkeit vermittelt.

Im Hintergrund erstreckt sich ein Dornenbusch, der die Trostlosigkeit und Unwirtlichkeit der Umgebung betont. Der Blick der Frau vermittelt eine tiefe Melancholie und Sehnsucht, während die Umgebung eine düstere und bedrückende Stimmung erzeugt. Es ist eine eindringliche Darstellung der emotionalen Leere und des Schmerzes, die den Betrachter dazu einlädt, über die eigenen Gefühle von Verlust und Einsamkeit nachzudenken.



Verzweiflung

2024
Öl auf Leinwand
100*130cm

1500 €

„Verzweiflung“ zeigt eine Frau, die durch ihre vors Gesicht gefallenen Hände hindurch zum Betrachter blickt. Das Ölgemälde ist in Schwarz-Weiß gehalten, wodurch eine Atmosphäre der Tristesse und Intensität entsteht. Im Hintergrund erstrecken sich filigrane Ranken, die eine düstere und verzweifelte Stimmung unterstreichen.

Der Blick der Frau durch die Dunkelheit ihrer Hände hindurch vermittelt eine tiefe emotionale Intensität und symbolisiert den Kampf gegen innere Dämonen und Ängste. Es ist eine eindringliche Darstellung der menschlichen Verletzlichkeit und der Suche nach Hoffnung und Licht inmitten der Dunkelheit.



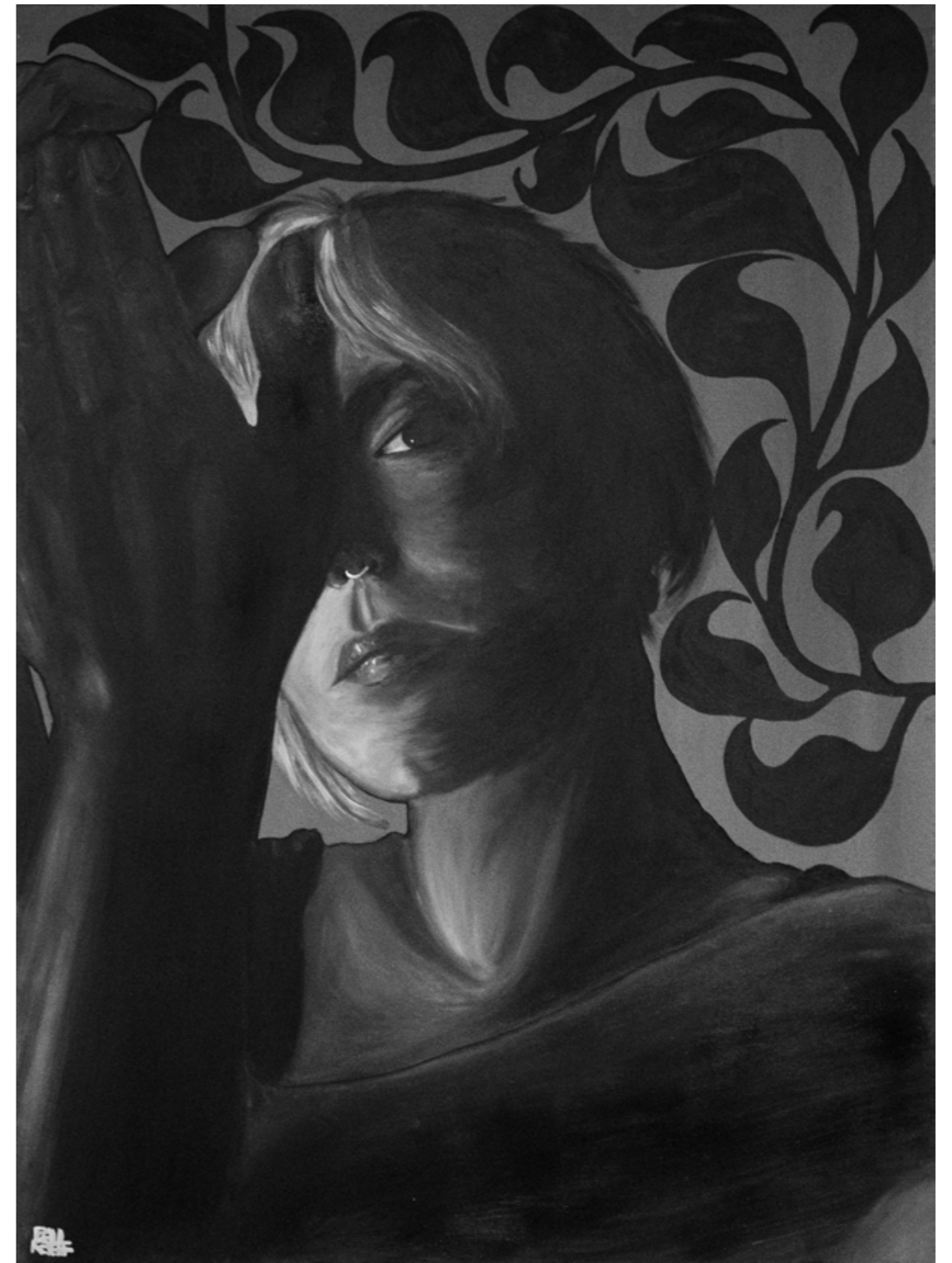
Blick

2024
Öl auf Leinwand
100*130cm

1300 €

„Blick“ präsentiert eine Frau, die Hände vor ihr Gesicht hält und durch den Schatten hindurch zum Betrachter blickt. Im Hintergrund erstrecken sich illustrierte Ranken, die eine dynamische und organische Atmosphäre schaffen.

Der Blick der Frau durch den Schatten verleiht dem Bild eine geheimnisvolle und introspektive Qualität, während die Ranken im Hintergrund eine gewisse Tiefe und Textur hinzufügen. Es ist eine eindringliche Darstellung der menschlichen Erfahrung des Durchblickens, der Suche nach Klarheit und Verständnis inmitten von Dunkelheit und Unsicherheit.



Truce

2024
Öl auf Leinwand
90*130cm

900 €

„Truce“ zeigt einen Mann, der scheinbar an einem vorbeiblickt, während viele Hände gestikulieren. Der strukturierte Hintergrund verstärkt die Komplexität und Tiefe der Szene. In diesem Moment des Stillstands scheint eine fragile Ruhe einzukehren, während die Gestik der Hände weiterhin auf ungelöste Konflikte oder Herausforderungen hinweist.

Die Vielschichtigkeit der Darstellung lädt den Betrachter dazu ein, über die Bedeutung von Kommunikation, Verständigung und Frieden inmitten von Konflikten und Spannungen nachzudenken. Es ist eine eindringliche Reflexion über die Suche nach Harmonie und Einheit in einer Welt voller Uneinigkeit und Turbulenzen.



Bipolar

2024
Öl auf Leinwand
150*100cm

1800 €

„Bipolar“ präsentiert zwei Männerköpfe, die in entgegengesetzte Richtungen blicken – einer zeigt manische Aufregung, der andere depressive Niedergeschlagenheit. Umringt von Händen, die Schwankungen und Herausforderungen dieser Störung symbolisieren, vermittelt das Bild eine Vielzahl von Emotionen und Gegensätzen.

Der grob strukturierte Hintergrund unterstreicht die Komplexität und Unberechenbarkeit des bipolar-affektiven Zustands. Es ist eine eindringliche Darstellung der inneren Kämpfe und Konflikte, denen Menschen mit bipolarer Störung gegenüberstehen, und eine Erinnerung an die Notwendigkeit von Verständnis und Unterstützung in solchen Momenten.



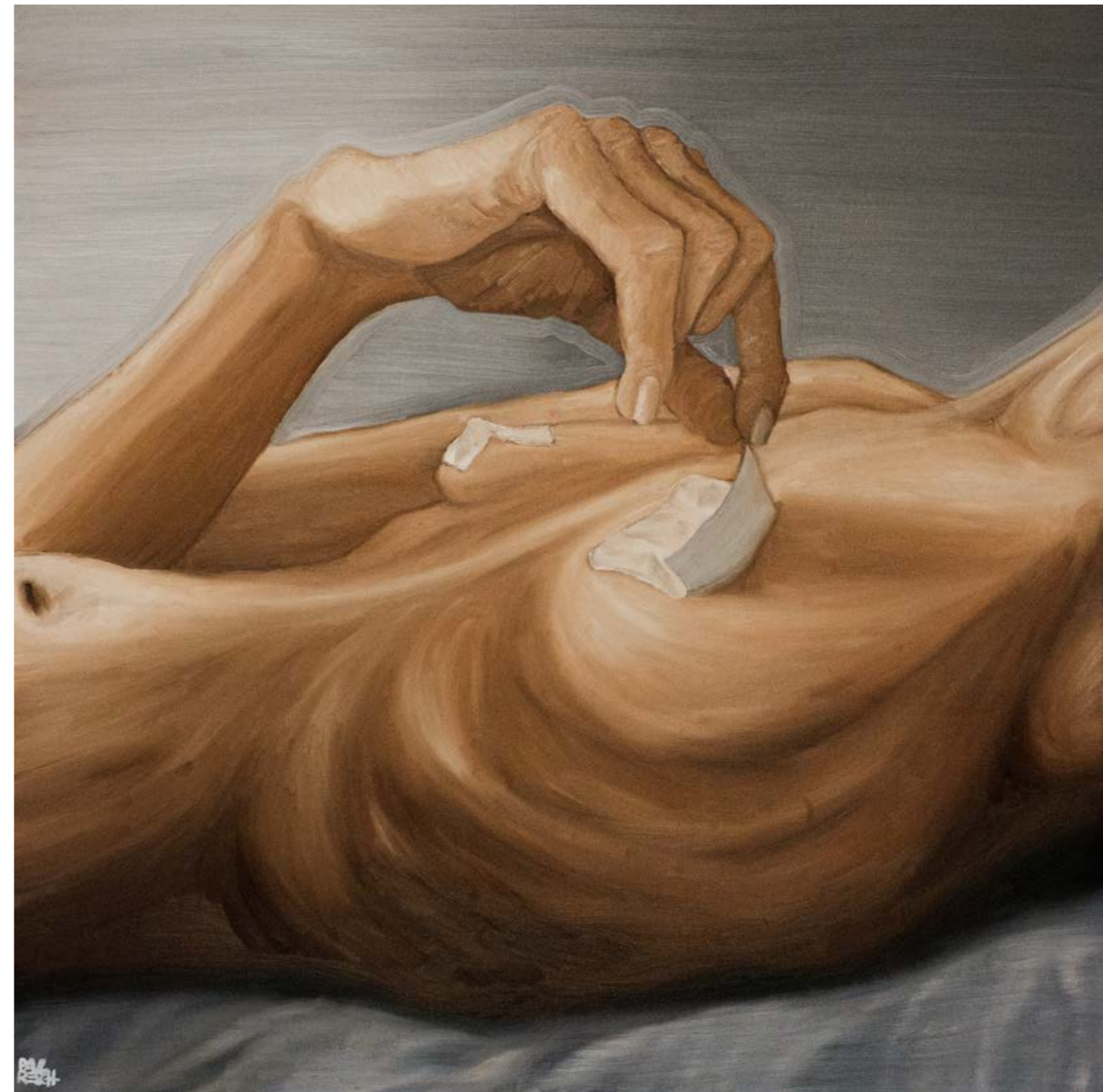
Akt 9

2023
Öl auf Leinwand
100*100cm

900 €

„Akt9“ präsentiert einen gesichtslosen Frauenakt, der sich Tape von den Nippeln zieht. Die Darstellung ist relativ realistisch und fängt den Moment der Befreiung und Selbstbefähigung ein. Die Entfernung des Tapes verweist auf den Akt der Befreiung von gesellschaftlichen Normen und Erwartungen.

Durch die Gesichtslosigkeit wird die Anonymität und Universalität der Erfahrung betont. Es ist eine eindringliche Darstellung des individuellen Kampfes um Selbstbestimmung und Authentizität in einer Welt voller Einschränkungen und Vorurteile.



Heroin Waltz

2023
Öl auf Leinwand
90*130cm

1500 €

„Heroin Waltz“ zeigt einen nackten, erschöpften Mann, der mit sich selbst tanzt, umschlungen von Händen. Dieses Werk thematisiert Substanzabhängigkeiten und die damit verbundenen sozialen Probleme. Die Darstellung des Mannes, der allein und dennoch von Händen umgeben ist, vermittelt die Isolation und Verzweiflung, die oft mit Suchterkrankungen einhergehen.

Der Tanz symbolisiert den endlosen Zyklus der Abhängigkeit und den Kampf des Einzelnen gegen seine inneren Dämonen. Es ist eine eindringliche Darstellung der zerstörerischen Kraft von Sucht und die Notwendigkeit von Unterstützung und Empathie in der Gesellschaft.



Schlaflos

2023

Ätznadierung und Aquatinta

15*15cm auf Kupferdruckkarton 27*27cm

Auflage 10

130 €

Ein wachliegender Mann ist von Händen umschlungen, die die Unruhe und Einsamkeit der Schlaflosigkeit symbolisieren.

Es ist eine eindringliche Darstellung des Kampfes mit der Schlaflosigkeit und der unruhigen Wachsamkeit, die den Betrachter dazu einlädt, über die Dunkelheit der Nacht und die Suche nach Ruhe nachzudenken.



Despair

2023

Ätznadierung und Aquatinta
15*15cm auf Kupferdruckkarton 27*27cm

Auflage 10

130 €

„Despair“ zeigt eine zum Betrachter blickende Frau, die sich verzweifelt die Hände an den Kopf fasst. Diese Arbeit wurde mit Aquatinta und Ätznadierung geschaffen. Der Ausdruck der Verzweiflung in den Augen der Frau und die Geste ihrer Hände vermitteln eine tiefe emotionale Intensität.

Es ist eine eindringliche Darstellung menschlicher Emotionen und ein Aufruf zur Empathie und Mitgefühl für diejenigen, die sich in einem Zustand der Verzweiflung befinden.



Love

2023
Tetrapack Tiefdruck
auf Kupferdruckkarton 27*39

Auflage 1 - Monoprint

200 €

„Love“ zeigt zwei stark stilisierte Männer, die sich küssen. Diese Arbeit wurde mit Tetrapack-Tiefdruck auf Hahnemühle 180gsm Kupferdruckkarton gedruckt. Die Stilisierung betont die Intensität und Schönheit der Liebe, unabhängig von Geschlecht oder Identität.

Die Wahl des Druckmaterials verleiht dem Werk eine einzigartige Textur und Tiefe, die die Emotionalität der Szene verstärkt. Es ist eine eindringliche Darstellung der universellen Kraft und Bedeutung von Liebe, die den Betrachter dazu einlädt, die Vielfalt und Schönheit menschlicher Beziehungen zu feiern.



Manie

2023

Linolschnitt / Hochdruck
10*10cm auf Kupferdruckkarton 27*27cm

Auflage 10

50 €

„Manie“ ist ein Linolschnitt, der den Zustand der Manie darstellt. Das Bild zeigt eine Figur mit aufgerissenen Augen, die schreiend und disloziert erscheint. Die verzerrten Linien und die kraftvolle Gestik vermitteln die Unruhe und den überwältigenden Zustand der Manie.

Durch die starken Kontraste und die dynamische Komposition wird die Intensität der Emotionen verstärkt. Dieses Werk lädt den Betrachter dazu ein, sich in die verwirrende und oft überwältigende Welt der Manie hineinzusetzen und die Grenzen zwischen Realität und Wahn zu erkunden.



Solitude

2023

Ätznadierung und Aquatinta
15*15cm auf Kupferdruckkarton 27*27cm

Auflage 10

130 €

„Solitude“ zeigt eine zum Betrachter blickende Frau, die deutlich traurig ist. Diese Arbeit wurde durch Aquatinta und Linienätzung auf Kupferplatte geschaffen. Der Blick der Frau vermittelt ein Gefühl der Einsamkeit und Traurigkeit, das den Betrachter dazu einlädt, Mitgefühl zu empfinden und über die emotionale Tiefe des Porträts nachzudenken.

Die Technik der Aquatinta und Linienätzung verleiht dem Werk eine feine Textur und Tiefe, die Intensität der Gefühle verstärkt. Es ist eine eindringliche Darstellung der menschlichen Erfahrung von Einsamkeit und Verlust.



Void

2023

Ätznadierung und Aquatinta
15*20cm auf Kupferdruckkarton 27*27cm

Auflage 10

150 €

„Void“ präsentiert ein aus dem Bild blickendes Frauengesicht, aus dessen Augen schwarze Tränen fließen, die sich im Schwarz des Hintergrunds zu verlieren scheinen. Diese Darstellung erzeugt eine Atmosphäre der Leere und des Verlusts. Die schwarzen Tränen symbolisieren die Dunkelheit und Verzweiflung, während sich das Gesicht im Nichts zu verlieren scheint.

Es ist eine eindringliche Darstellung der menschlichen Isolation und des inneren Schmerzes, die den Betrachter dazu einlädt, über die Tiefe der Emotionen und die Fragilität des menschlichen Geistes nachzudenken.



Störung

2023

Ätznadierung und Aquatinta

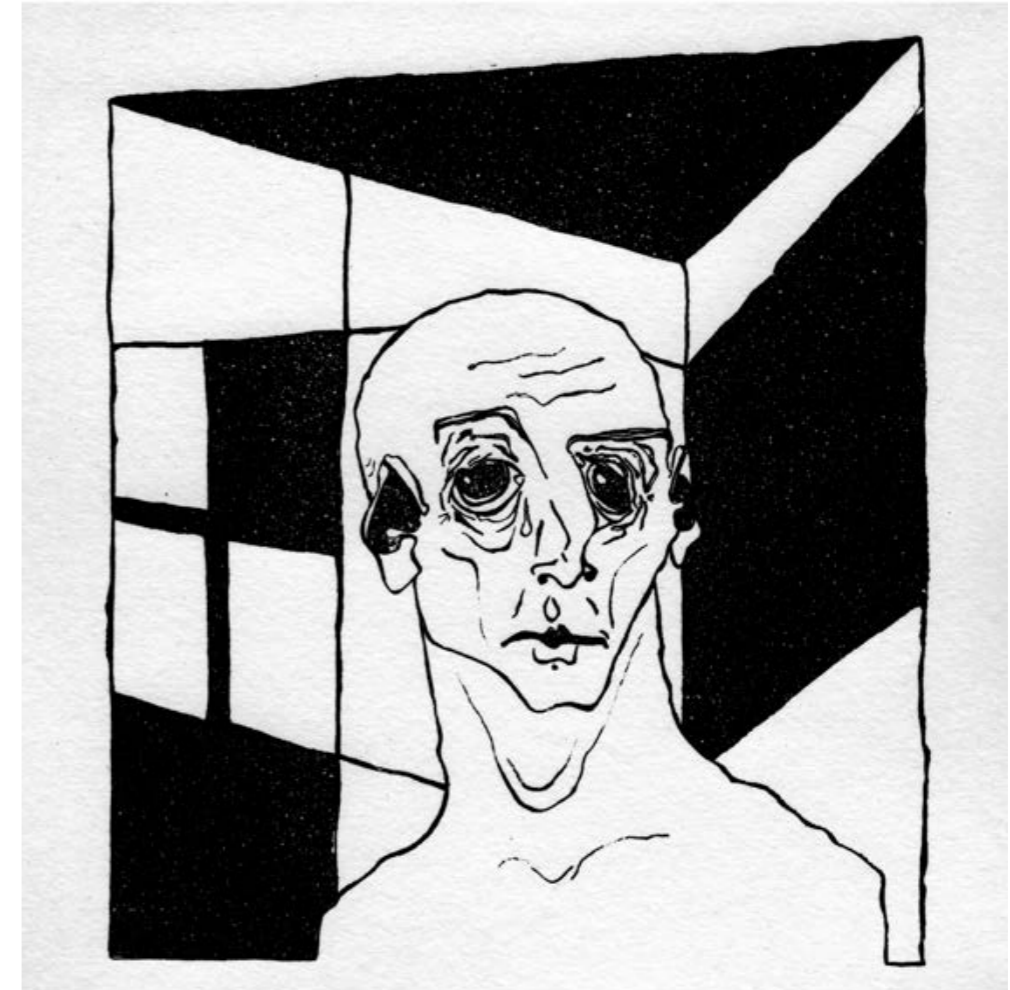
15*15cm auf Kupferdruckkarton 27*27cm

Auflage 10

130 €

„Störung“ präsentiert ein abstraktes Selbstbildnis, bei dem der Hintergrund perspektivisch verzerrt ist, um die Bildaussage zu verstärken. Diese Verzerrung erzeugt eine Atmosphäre der Unruhe und Unsicherheit, die das Selbstporträt durchdringt.

Die abstrakte Darstellung ermöglicht es dem Betrachter, verschiedene Interpretationen und Emotionen in das Werk zu projizieren. Es ist eine eindringliche Reflexion über die menschliche Erfahrung von Störungen und Unausgewogenheit in der heutigen Gesellschaft.



Ohne Titel

2023
Ätznadierung und Aquatinta
20*30cm auf Kupferdruckkarton 27*39cm

Auflage 10

180 €

„Ohne Titel“ zeigt eine zum Betrachter zugewandte Frau, aus deren Augen Tränen und Ranken hervorgehen. Diese hochkontrastige Arbeit mit negativen Flächen wurde durch Aquatinta und Linienätzung auf Kupferplatte geschaffen. Die Kombination aus den Tränen und den Ranken vermittelt eine tiefe Traurigkeit und Schmerz.

Die negativen Flächen verstärken die Wirkung des Kontrasts und betonen die Intensität der Emotionen. Es ist eine eindringliche Darstellung der menschlichen Trauer und Verletzlichkeit, die den Betrachter dazu einlädt, über die Komplexität der menschlichen Gefühle nachzudenken.



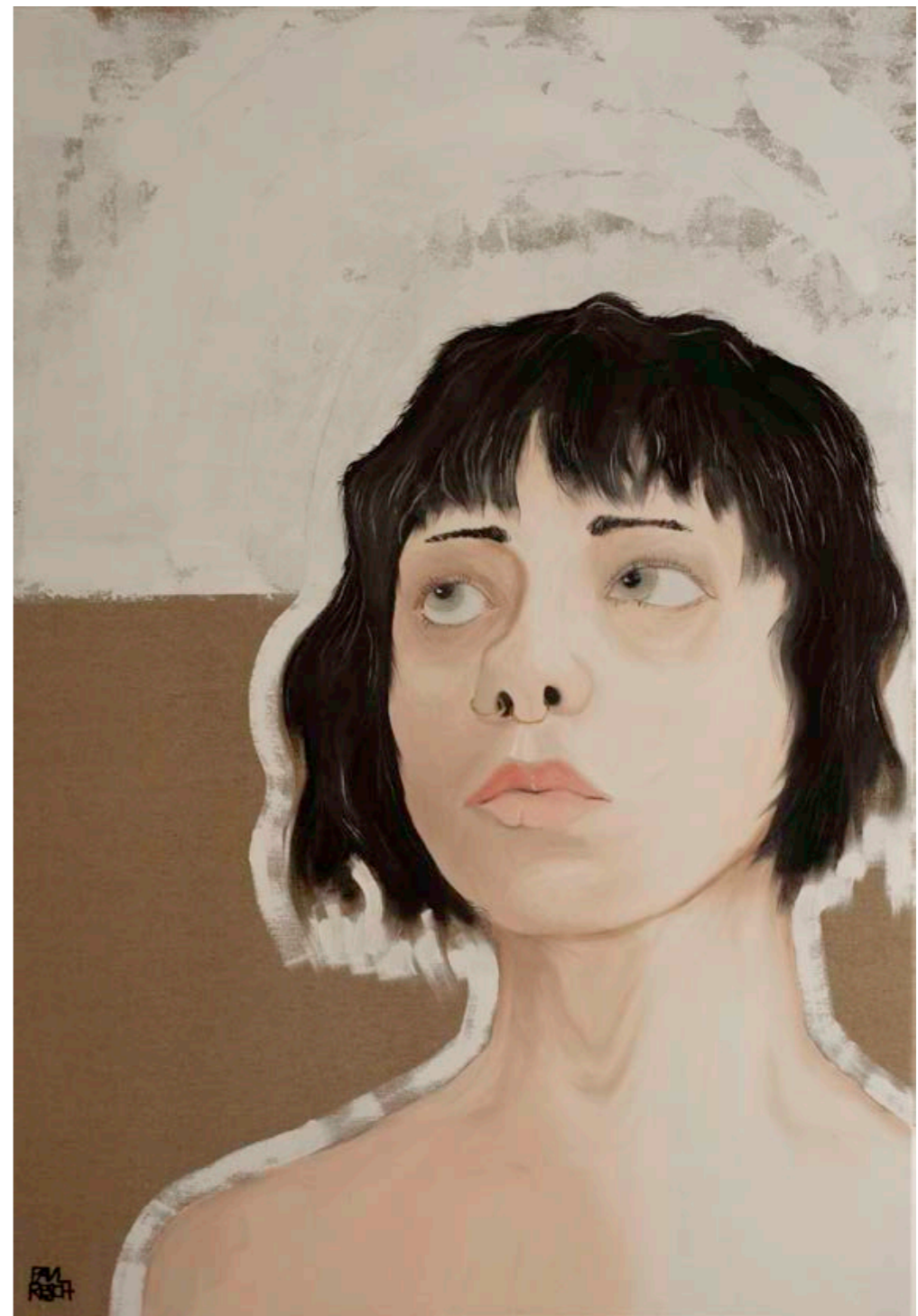
Realismus Studie

2023
Öl auf Leinwand
90*130cm

1100 €

„Realismus Studie“ zeigt eine zur Seite blickende Frau auf einer Leinwand, die absichtlich unbehandelt belassen wurde und nur oben mit Gesso bearbeitet wurde. Diese Technik verleiht dem Werk eine rohe und unverarbeitete Ästhetik, während der Realismus der dargestellten Figur eine besondere Intensität erhält.

Durch den seitlichen Blick der Frau entsteht eine Atmosphäre der Rätselhaftigkeit und Selbstreflexion, die den Betrachter dazu einlädt, über die Gedanken und Emotionen der Figur nachzudenken. Es ist eine eindringliche Studie über den Ausdruck und die Einfachheit der menschlichen Gestalt.



Ohne Titel

2023

Linolschnitt / Hochdruck

10*10cm auf Kupferdruckkarton 27*27cm **50 €**

Auflage 10

„Ohne Titel“ zeigt ein stark stilisiertes Selbstporträt im Format 10x10cm. Dieses Hochdruckwerk ist auf reinweißer Bütte gedruckt. Die Stilisierung des Selbstporträts verleiht ihm eine besondere Ausdruckskraft und ermöglicht es dem Betrachter, verschiedene Aspekte der Persönlichkeit des Künstlers zu erforschen.

Die Verwendung von Hochdruck auf reinweißer Bütte verstärkt die Kontraste und betont die Klarheit der Darstellung. Es ist eine eindringliche Einladung, das innere Selbst des Künstlers durch diese stilisierte Darstellung zu erkunden.



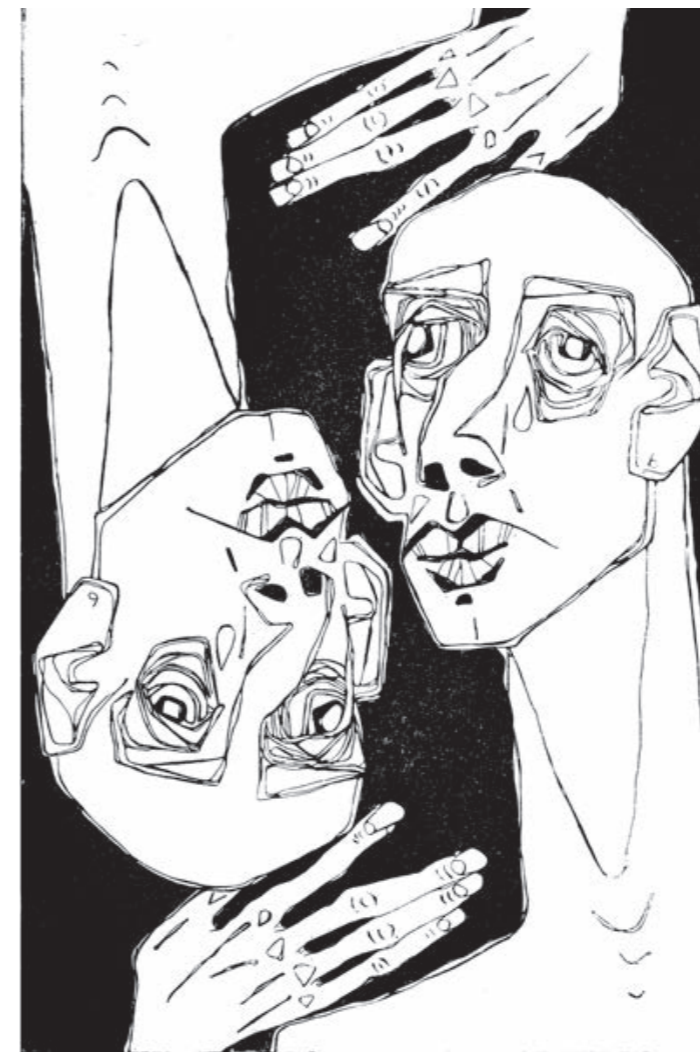
Ohne Titel

2023
Ätznadierung / Aquatinta / Hochdruck / Tiefdruck
20*30cm auf Kupferdruckkarton 27*39cm / Japanpapier

Auflage 5 (jeweils)

150 €

„Ohne Titel“ präsentiert eine gespiegelte Abbildung eines Mannes im Format 20*30cm. Diese Tiefdruckplatte wurde im Hochdruck und im Tiefdruck gedruckt, was eine interessante Dynamik und Textur erzeugt. Die Spiegelung des Mannes lädt den Betrachter dazu ein, über die Dualität des Selbst und die Vielschichtigkeit der menschlichen Identität nachzudenken.



Hebzibah

2023

Ätznadierung und Aquatinta

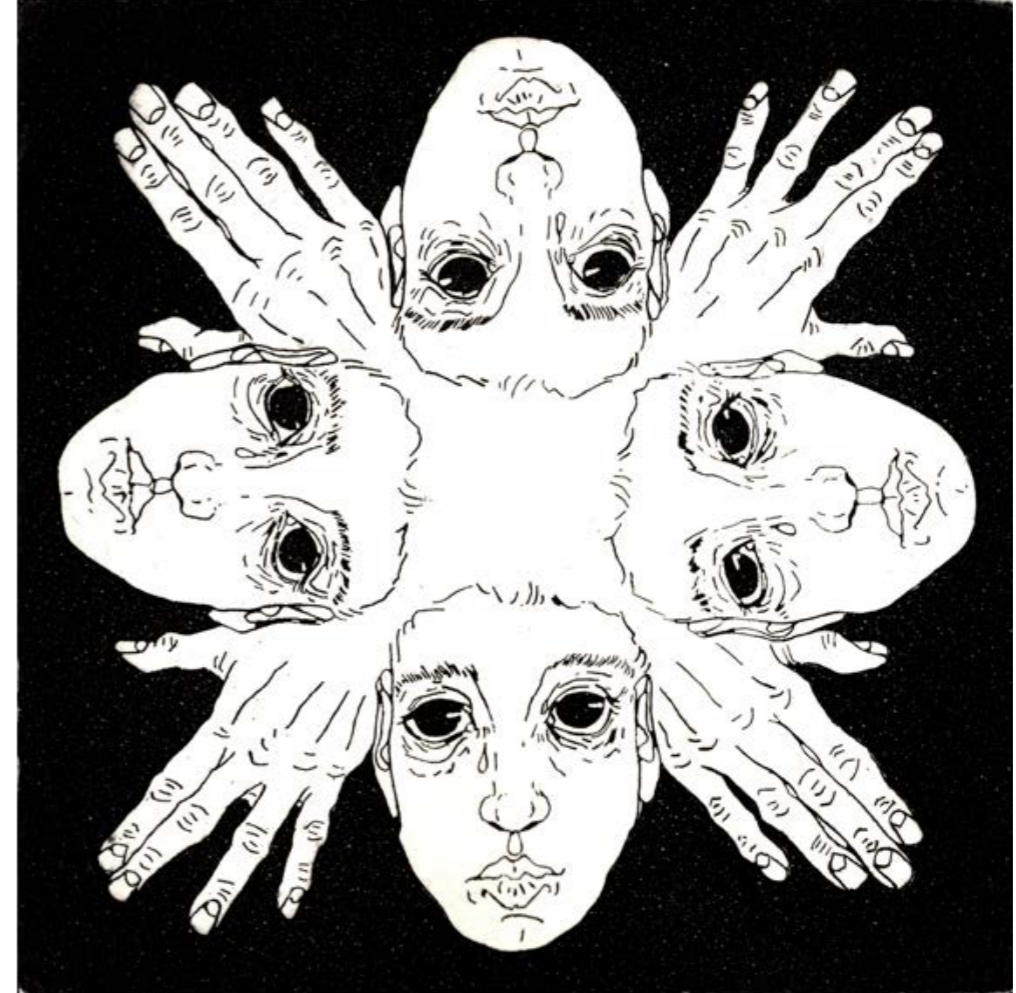
15*15cm auf Kupferdruckkarton 27*27cm

Auflage 15

120 €

„Hebzibah“ präsentiert eine doppelsymmetrische Abbildung einer Frau, deren Köpfe durch gestikulierende Hände verbunden sind. Diese einzigartige Darstellung symbolisiert die Vereinigung von Dualitäten und die Harmonie durch Verbindung.

Die Gestik der Hände vermittelt eine Kommunikation oder Interaktion zwischen den beiden Seiten des Selbst. Diese Arbeit lädt den Betrachter ein, über die Dualität des menschlichen Geistes nachzudenken und die Kraft der Einheit und Verbindung zu erkunden.



Verrückt

2023

Ätznadierung und Aquatinta

15*15cm auf Kupferdruckkarton 27*27cm

Auflage 5

180 €

„Verrückt“ zeigt einen Männerkopf, der von einem Kranz aus Händen umgeben ist. Die Hände symbolisieren die Vielschichtigkeit der menschlichen Emotionen, während der Ausdruck im Gesicht des Mannes eine komplexe Mischung von Gefühlen offenbart.

Diese Darstellung lädt den Betrachter dazu ein, sich mit den Höhen und Tiefen der menschlichen Psyche auseinanderzusetzen und die Facetten von Wahnsinn und Emotionen zu erkunden.



Ohne Titel

2022
Öl- und Ölpastell auf Leinwand
80*110cm

1100 €

„Ohne Titel“ präsentiert eine abstrahierte Selbstdarstellung in Ölpastell auf einer Leinwand mit den Maßen 70*100cm. Deutliche Verärgerung wird in diesem Werk gezeigt. Durch das Zusammenspiel von Ölfarben und Ölpastell entstehen interessante Effekte und Strukturen, die Intensität der Emotionen verstärken.

Die abstrahierte Darstellung ermöglicht es dem Betrachter, sich in die Gefühlswelt des Künstlers hineinzusetzen und die Wut in ihrer reinen Ausdrucksform zu erleben.



Ohne Titel

2022
Öl auf Kiefernplatte
40*50cm

Verkauft

„Selbstportrait“ präsentiert ein blaues Gesicht, das in Kontrast zu gelben Elementen auf einer Kiefernholzplatte steht. Dieses Werk, geschaffen mit Ölfarben und Ölpastell, zeigt den Künstler während einer „blauen Phase“ in seinem Leben. Die Verwendung von blauen Farben vermittelt eine Atmosphäre der Melancholie oder Reflexion,

während die gelben Elemente eine lebendige Energie und Hoffnung ausstrahlen. Die Kombination von Ölfarben und Ölpastell ermöglicht eine texturierte und ausdrucksstarke Darstellung, die den Betrachter dazu einlädt, in die innere Welt des Künstlers einzutauchen und seine persönliche Reise zu erkunden.



Akt7

2022

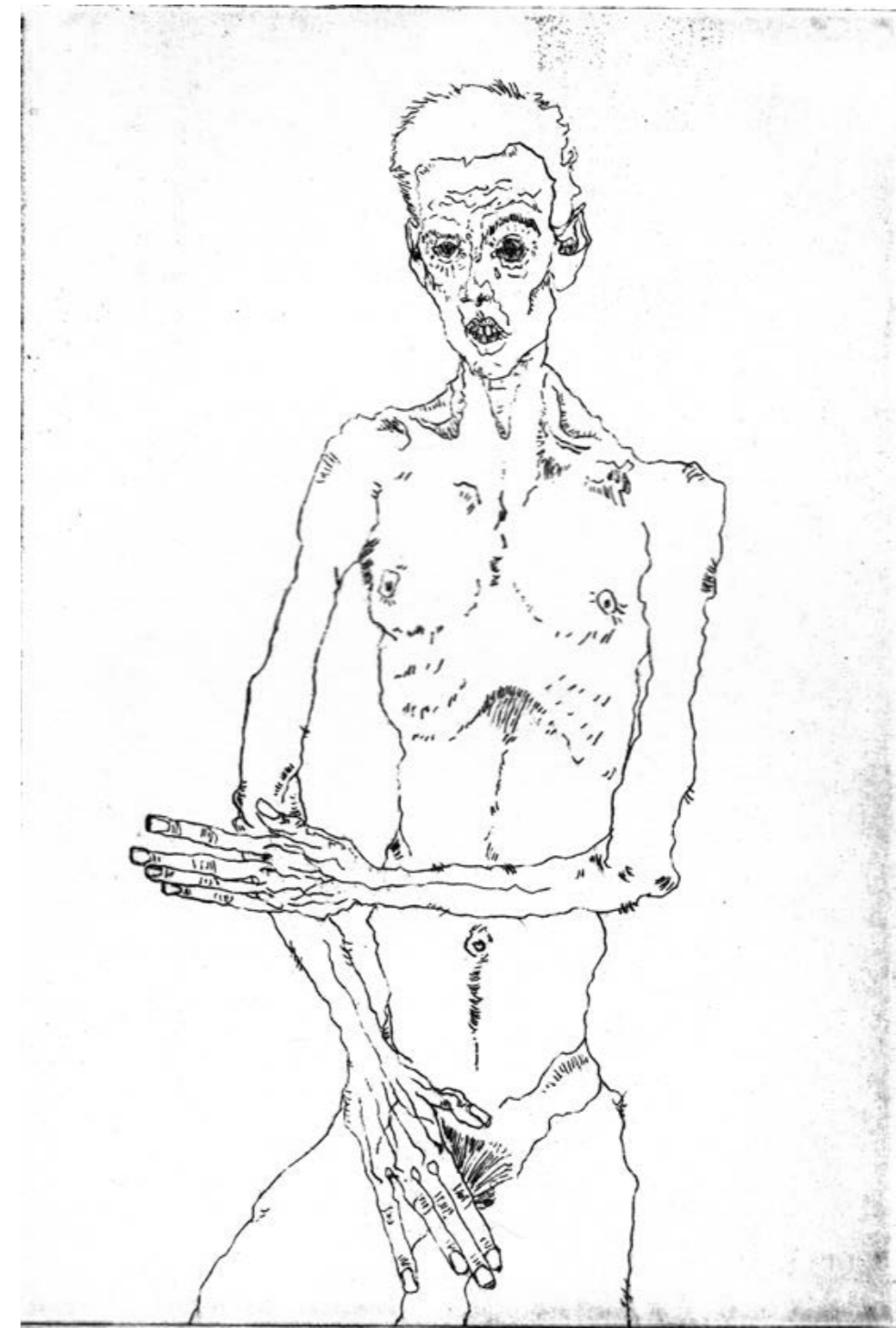
Ätznadierung

10*15cm auf Kupferdruckkarton 27*27cm **130 €**

Auflage 5

„Akt7“ zeigt einen nackten Körper, dessen Geschlechtsmerkmale mit überzeichneten Händen verdeckt sind. Diese Darstellung vermittelt eine gewisse Zurückhaltung und Verhüllung der Intimität. Durch die überzeichneten Hände wird die Betonung auf die Verdeckung gelegt,

wodurch die Nacktheit des Körpers gleichzeitig enthüllt und verhüllt wird. Es ist eine eindringliche Darstellung der Komplexität menschlicher Nacktheit und der Dynamik zwischen Offenbarung und Zurückhaltung.



Prinz

2022

ÄtZRadiierung und Aquatinta

10*15cm auf Kupferdruckkarton 27*27cm **100 €**

Auflage 10

„Prinz“ präsentiert einen Mann mit weit aufgerissenen Augen und einer Krone, der am Betrachter vorbeiblickt. Dieses Werk, geschaffen durch ÄtZRadiierung und Aquatinta auf Kupferplatte, vermittelt eine unbestimmte Leere oder Abwesenheit,

während sein Blick ins Nirgendwo gerichtet ist. Diese Darstellung regt den Betrachter dazu an, über die innere Welt des Prinzen und die Leerstellen in seinem Leben nachzudenken.



Alone

2022

Ätznadel und Aquatinta

10*10cm auf Kupferdruckkarton 27*27cm **250 €**

Auflage 5

„Alone“ zeigt das Abbild eines Mannes, das durch Nadel, Kupferplatte und Ätzung auf quadratischem Kleinformat (10x10) entstanden ist. Diese Ätznadel und Aquatinta auf Kupferplatte fängt die Einsamkeit des Mannes ein und stellt sie illustrativ da.



Untitled

2021

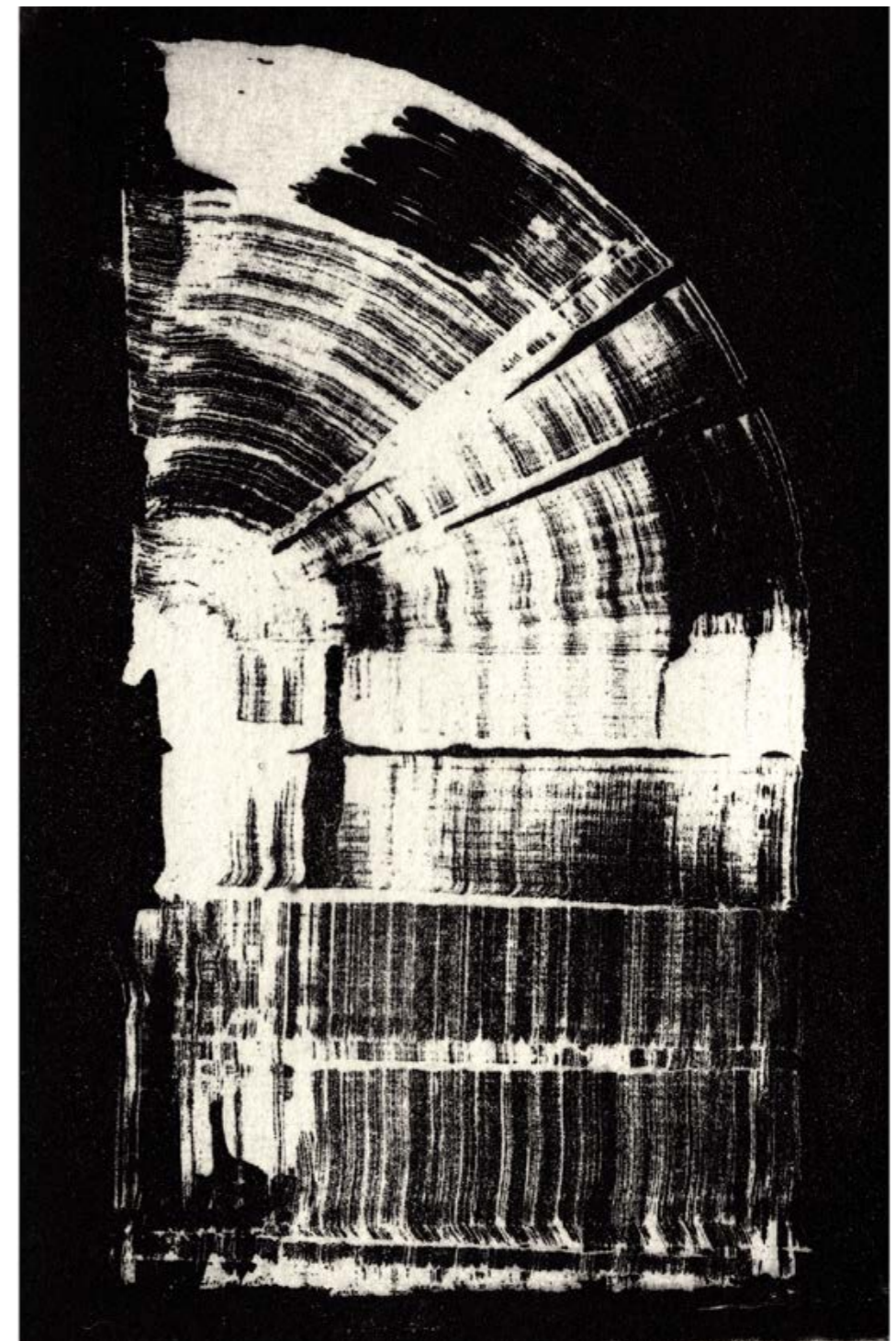
Ätznadierung und Aquatinta

10*15cm auf Kupferdruckkarton 27*27cm **100 €**

Auflage 10

„Untitled“ präsentiert eine abstrakte Darstellung, die durch out-of-the-box Methoden entstanden ist und interessante Strukturen im Druck hervorbringt. Diese Aquatinta auf Kupferplatte bietet eine Vielseitigkeit, die verschiedene Interpretationen ermöglicht.

Sie könnte einen Tunnel, einen Helm oder sogar einen Menschen darstellen. Die Unbestimmtheit dieser Darstellung lädt den Betrachter dazu ein, seine eigene Bedeutung zu finden und die Grenzen der Interpretation zu erkunden.



Fear

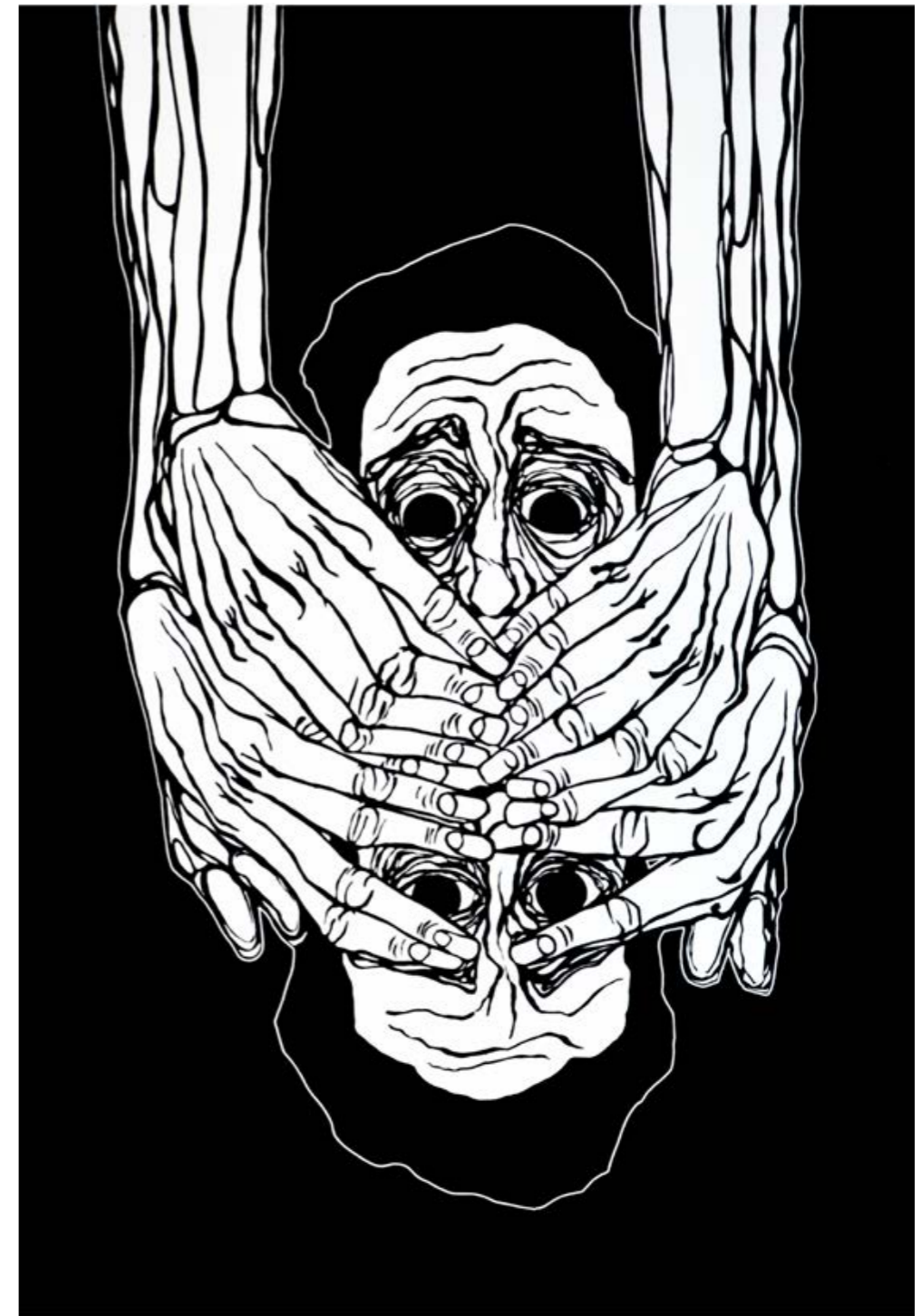
2021
Linolschnitt Hochdruck
42,0*59,7cm auf Druckbütte 50*70cm

Auflage 5

250 €

„Fear“ zeigt eine bedrückende Szene, in der Hände überall präsent sind - vor dem Mund, den Augen und ringsherum aus dem schwarzen Tief hervortretend. Dieser handgedruckte Linolschnitt auf einer Druckfläche von A2 fängt die Überwältigung und Bedrohung ein, die mit der Angst verbunden sind.

Es lädt den Betrachter dazu ein, sich mit den tiefsten Ängsten auseinanderzusetzen und die Macht der Furcht zu erkennen, die uns umgibt.



Voidgazer

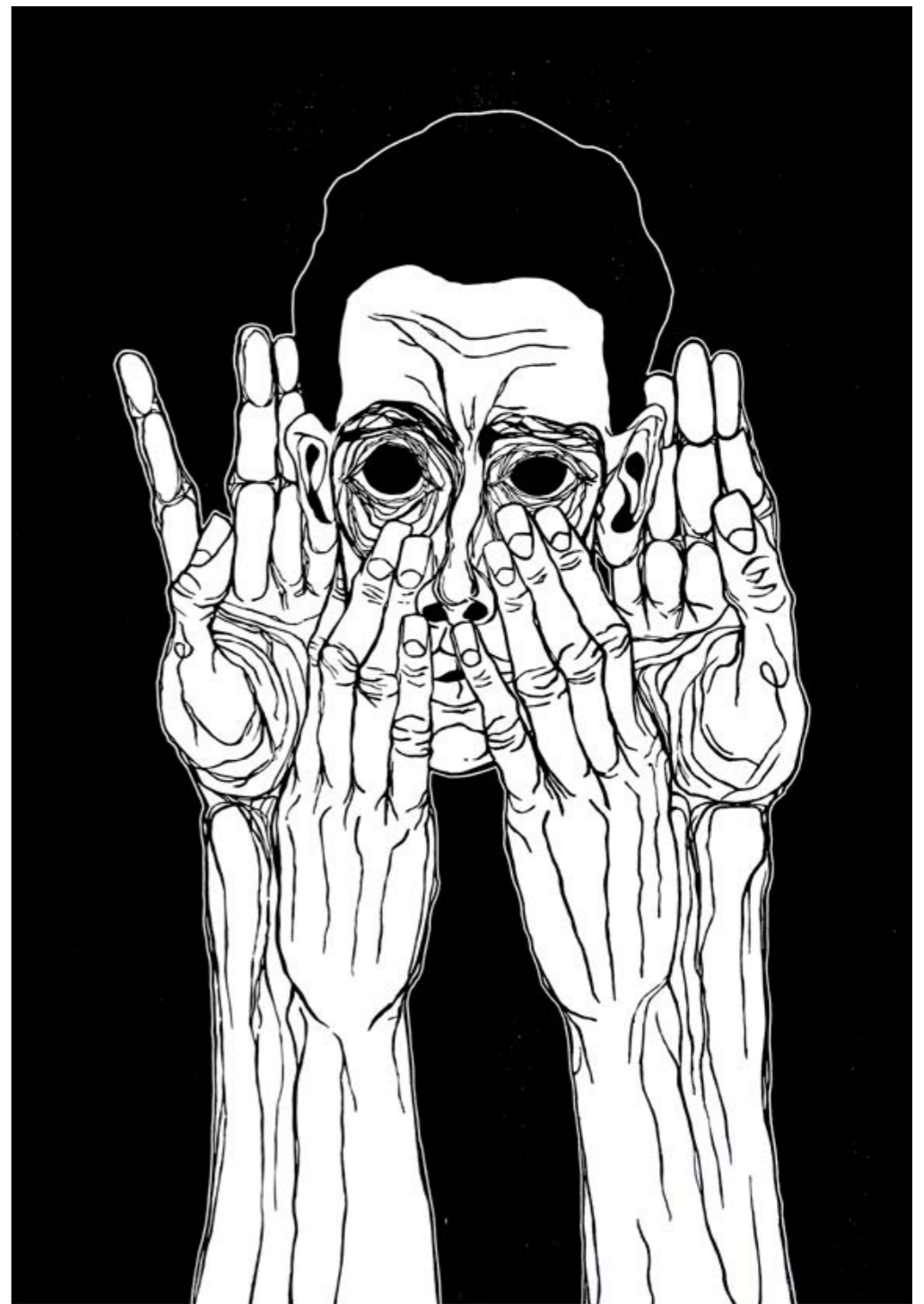
2021
Linolschnitt Hochdruck
42,0*59,7cm auf Druckbütte 50*70cm

Auflage 5

250 €

„Voidgazer“ präsentiert Augen, so schwarz wie das Nichts, umringt von Händen, die eine düstere und faszinierende Szene erschaffen. Dieser handgedruckte Linolschnitt auf einer Druckfläche von A2 fängt die unheimliche Anziehungskraft des Unbekannten ein.

Die klaren Linien und der handgefertigte Charakter verstärken die Intensität dieses Werkes. Es lädt den Betrachter dazu ein, in den Abgrund zu blicken und sich mit den tiefsten Ängsten und Sehnsüchten der menschlichen Seele auseinanderzusetzen.



Gradient

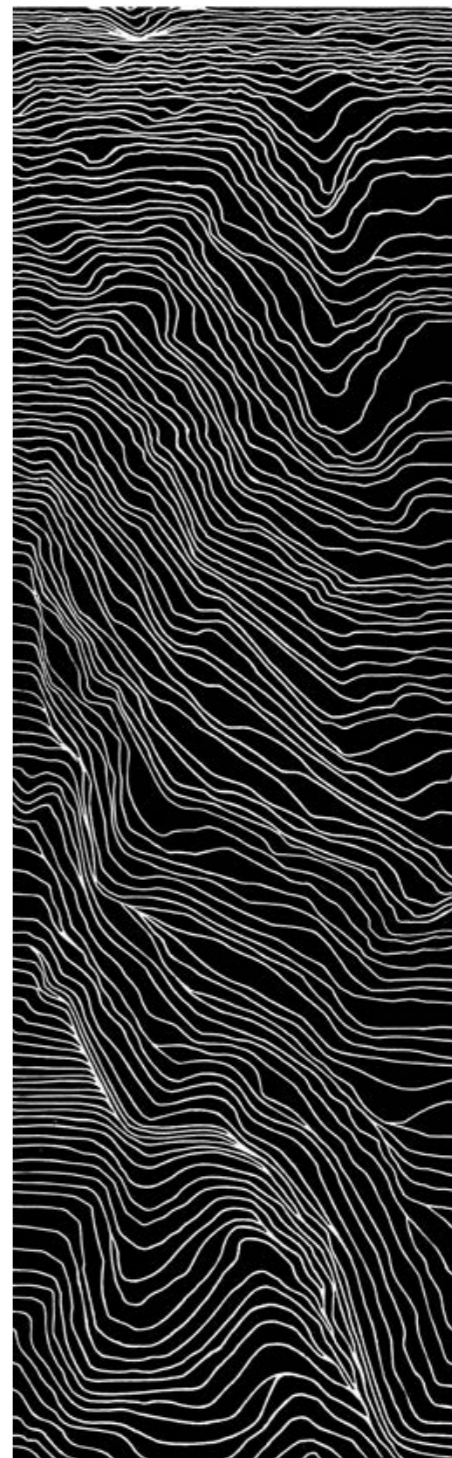
2021
Linolschnitt Hochdruck
12*30cm auf Druckbütte 25*35cm

Auflage 20

100 €

„Gradient“ ist das erste Werk einer Serie, ein handgedruckter Linolschnitt, der durch geschickte Linien eine Landschaft formt. Dieser Hochdruck fängt die subtilen Übergänge und Veränderungen in der Landschaft ein, indem er die Kraft der Linien nutzt.

Jede Linie trägt dazu bei, eine einzigartige und faszinierende Landschaft zu schaffen, die den Betrachter dazu einlädt, in die Tiefe dieser abstrakten Welt einzutauchen und die Schönheit der Veränderung zu erleben.



Vigil

2021

Ätznadierung und Aquatinta

10*10cm auf Kupferdruckkarton 27*27cm

Auflage 10

110 €

„Vigil“ zeigt schwarze Haare, die nahtlos in einen schwarzen Pullover übergehen, während der leicht geöffnete Mund eine leise Präsenz verrät. Die Ätznadierung und Aquatinta auf Kupferplatte erzeugen eine Atmosphäre der Wachsamkeit in der Dunkelheit.

Diese Darstellung lädt den Betrachter ein, in die Stille und Kontemplation einzutauchen, die in diesem Moment der Wachsamkeit verborgen liegt.



Akt 3

2020

Ätznadierung und Aquatinta

15*15cm auf Kupferdruckkarton 27*27cm

Auflage 11

150 €

„Akt03“ zeigt einen Frauenakt, der geschickt mit der Nichtoffenbarung bestimmter Körperteile spielt. Die Frau wird von zwei Männerhänden gehalten, die eine gewisse Spannung und Kontrolle suggerieren.

Es ist eine eindringliche Visualisierung des Spiels zwischen Enthüllung und Verhüllung, die dazu einlädt, über die Dynamik von Macht und Begehren nachzudenken.

Die Ätznadierung und Aquatinta auf Kupferplatte verleihen der Darstellung eine subtile Intensität.



Handstudy 2

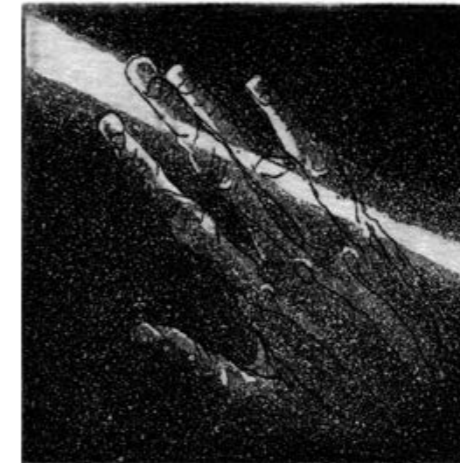
2020
Ätznadierung und Aquatinta
5*5cm auf Kupferdruckkarton 27*27cm

Auflage 15

90 €

„Handstudy 2“ ist zusammen mit „Handstudy 1“ das kleinste Werk in dieser Sammlung. Ein Lichtstrahl trifft auf die sich ihm entgegenstreckende Hand, und durch die Technik der Ätznadierung und Aquatinta auf Kupferplatte wird dieses Zusammentreffen subtil und doch eindringlich dargestellt.

Diese Darstellung lädt den Betrachter dazu ein, die Magie der Berührung des Lichts auf der Haut zu erleben und die Feinheiten der menschlichen Anatomie zu erkunden.



Handstudy 1

2020

Ätznadierung und Aquatinta

5*5cm auf Kupferdruckkarton 27*27cm

Auflage 15

90 €

„Handstudy 1“ präsentiert eine Hand im Licht, die ein Spiel im Schatten erzeugt. Als eines der kleinsten Werke in dieser Sammlung fängt es die Schönheit und Komplexität der menschlichen Hand in ihrer einfachsten Form ein.

Durch die Technik der Ätznadierung und Aquatinta auf Kupferplatte entsteht eine subtile Darstellung, die den Betrachter dazu einlädt, die feinen Details und Kontraste zwischen Licht und Schatten zu erkunden.



Tense

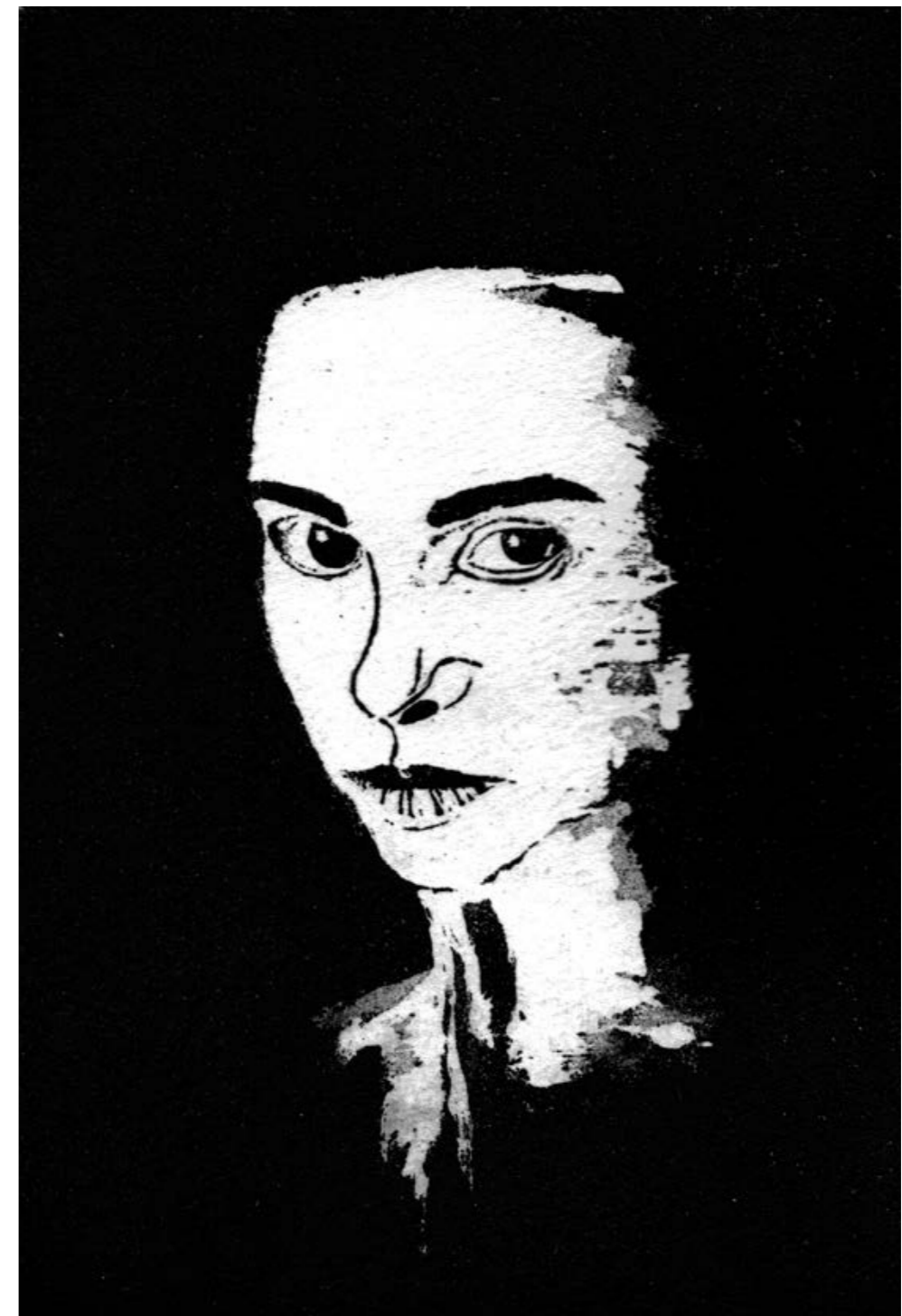
2020

Aquatinta

10*15cm auf Kupferdruckkarton 27*27cm **100 €**

Auflage 15

In dieser Ätzradierung und Aquatinta auf Kupferplatte ist ein Gesicht dargestellt, das den Betrachter mit einem intensiven Blick fixiert. Die rechte Gesichtshälfte löst sich in den Strukturen des Papiers auf, was eine Spannung und Unruhe in der Darstellung erzeugt.



Fragile

2020
Linolschnitt Hochdruck
12*20cm

Auflage 20

50 €

Dieser Linolschnitt mit dem Titel „Fragile“ visualisiert die Zerbrechlichkeit des menschlichen Körpers und Geistes. Der Oberkörper der Person scheint zu zerbröckeln, wie eine Skyline, die langsam verschwindet.

Die klaren Linien und die Reduktion auf das Wesentliche verstärken die Intensität dieses Eindrucks. Es ist eine eindringliche Darstellung der Fragilität des Lebens und erinnert den Betrachter an die Vergänglichkeit und Zerbrechlichkeit der Existenz.



Akt 1

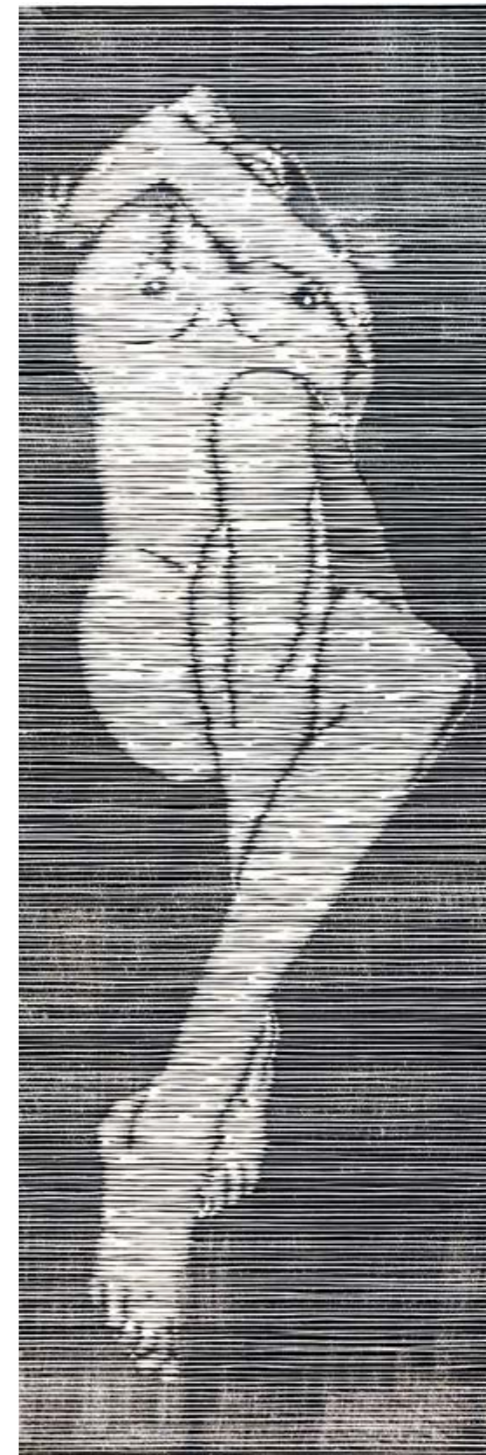
2020
Linolschnitt Hochdruck
30*85cm

Auflage 20

300 €

Dieser Linolschnitt mit dem Titel „Akt1“ zeigt eine nackte Frau, die in liebevoller Umarmung mit sich selbst liegt, ihre Arme und Beine verschlungen. Die klaren Linien und die Reduktion auf das Wesentliche vermitteln eine Atmosphäre der Intimität und Selbstliebe.

Es ist eine kraftvolle Darstellung der Selbstakzeptanz und des inneren Friedens, die durch die Vereinigung mit sich selbst entstehen können.



Schiele

2020
Linolschnitt Hochdruck
20*30cm

Auflage 20
100 €

Dieser Linolschnitt ehrt den legendären Künstler Egon Schiele. Seine charakteristischen Züge sind in der Linolplatte eingraviert, wodurch ein unmittelbarer Zugang zu seiner inspirierenden Kunst und seiner einzigartigen Persönlichkeit geschaffen wird.



Trauma

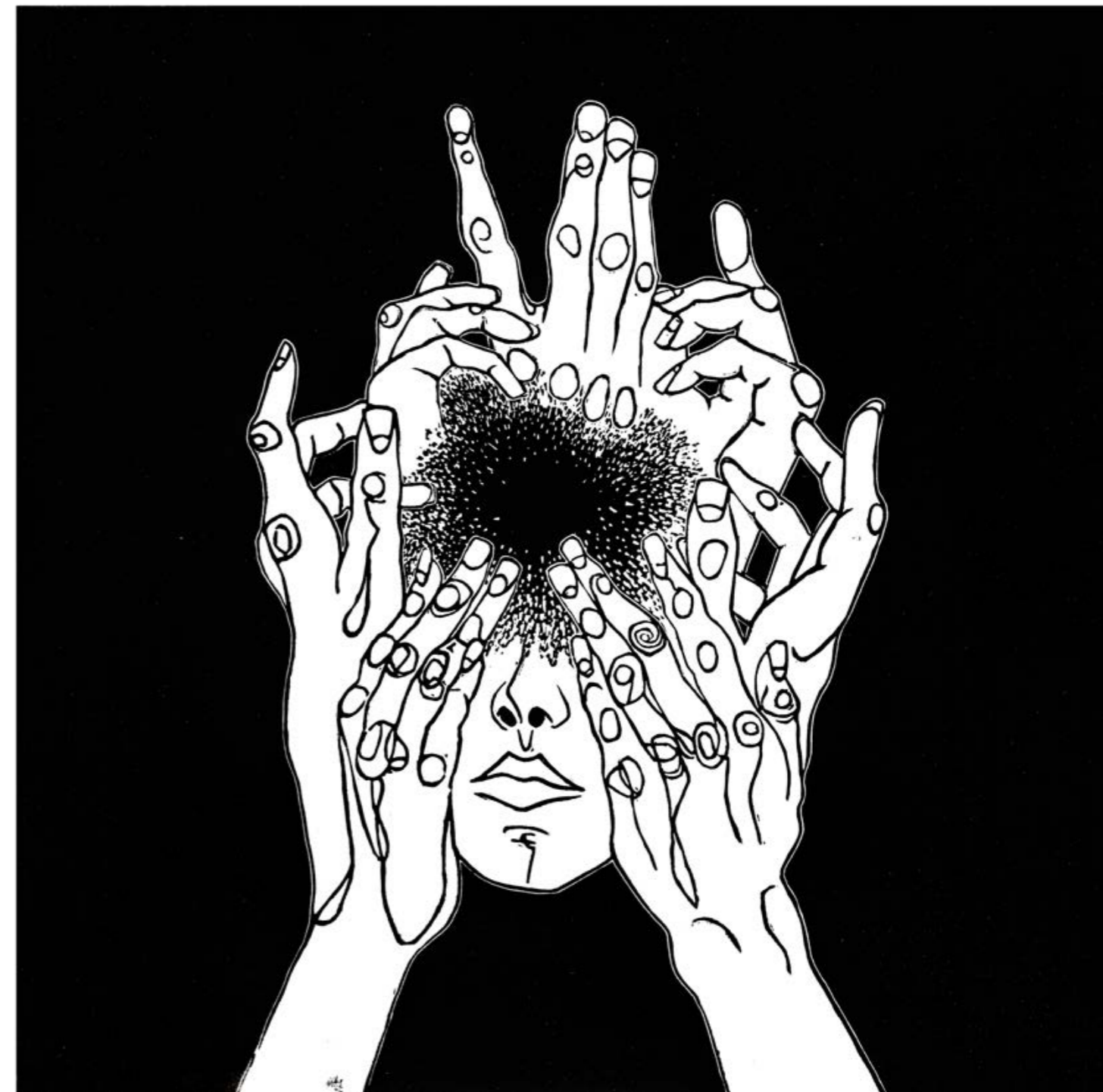
2020

Linolschnitt Hochdruck
30*30cm

Auflage 50

75 €

Dieser Linolschnitt zeigt einen Frauenkopf, umgeben von Händen, die eine Krone bilden. Die Dunkelheit, die diese Szene umgibt, verweist auf das Trauma. Die klaren Linien und die reduzierte Farbpalette verstärken die Intensität dieser Darstellung. Es ist eine kraftvolle und eindringliche Visualisierung der Zerbrechlichkeit nach traumatischen Erfahrungen.



Insomnia

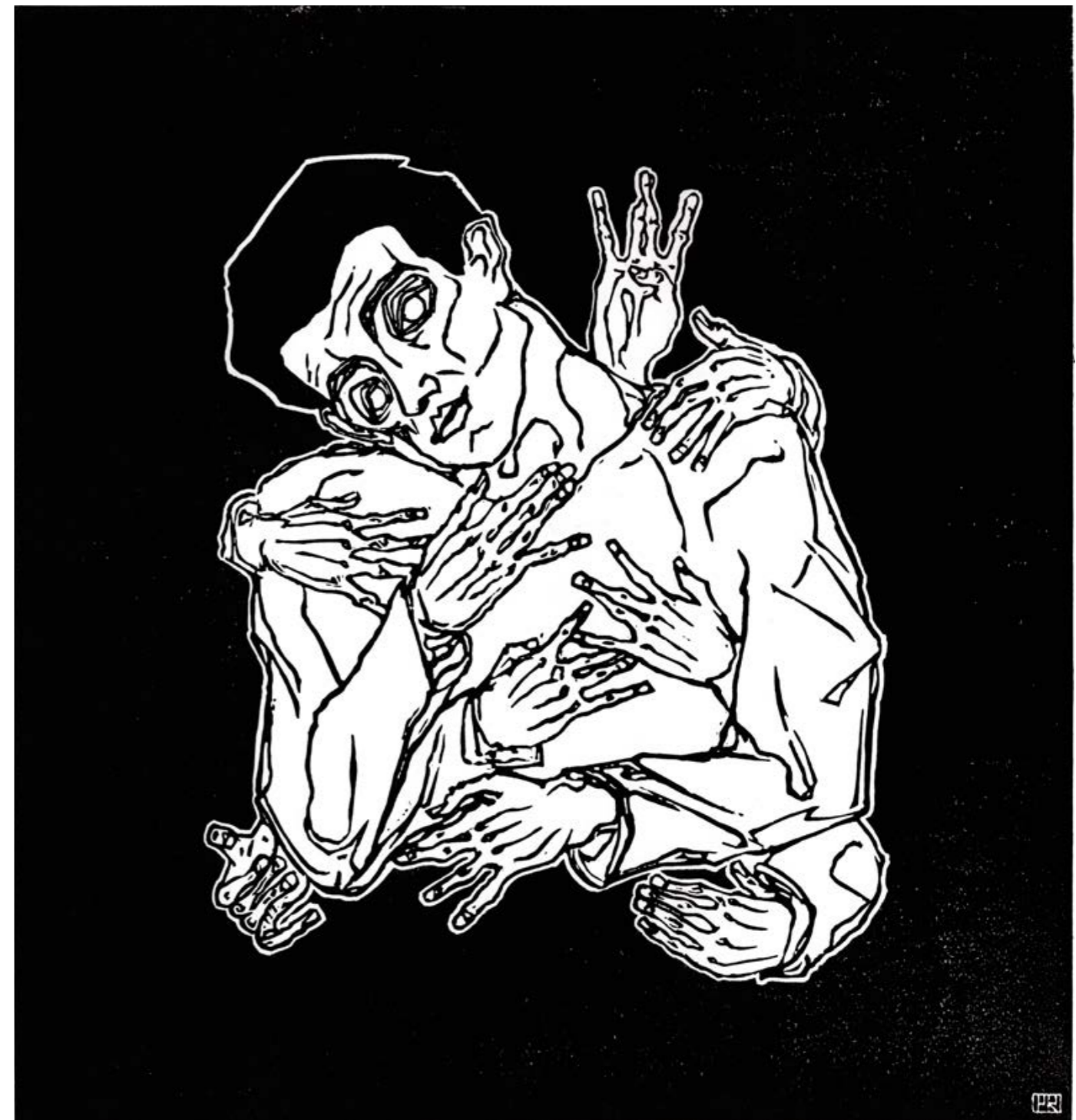
2020
Linolschnitt Hochdruck
25*25cm

Auflage 50

75 €

Dieser Linolschnitt mit dem Titel „Insomnia“ stellt die Beklemmung und Einsamkeit der Schlaflosigkeit dar. Eine einzelne Gestalt ist von wenigen, aber kräftigen Händen umgeben, die sie in der Dunkelheit zu halten scheinen. Die kargen Linien und die düstere Atmosphäre vermitteln die Unruhe und den Druck, die mit diesem Zustand einhergehen.

Es ist eine eindringliche Darstellung der Gefangenschaft, die oft mit Schlaflosigkeit verbunden ist, und lädt den Betrachter dazu ein, über die Unruhe und Isolation nachzudenken, die sie erfahren können.



FOTOGRAFIE
Werke von 2025-2022



Preis auf Anfrage



120 FILM
Cinestill BW XX at ISO 200



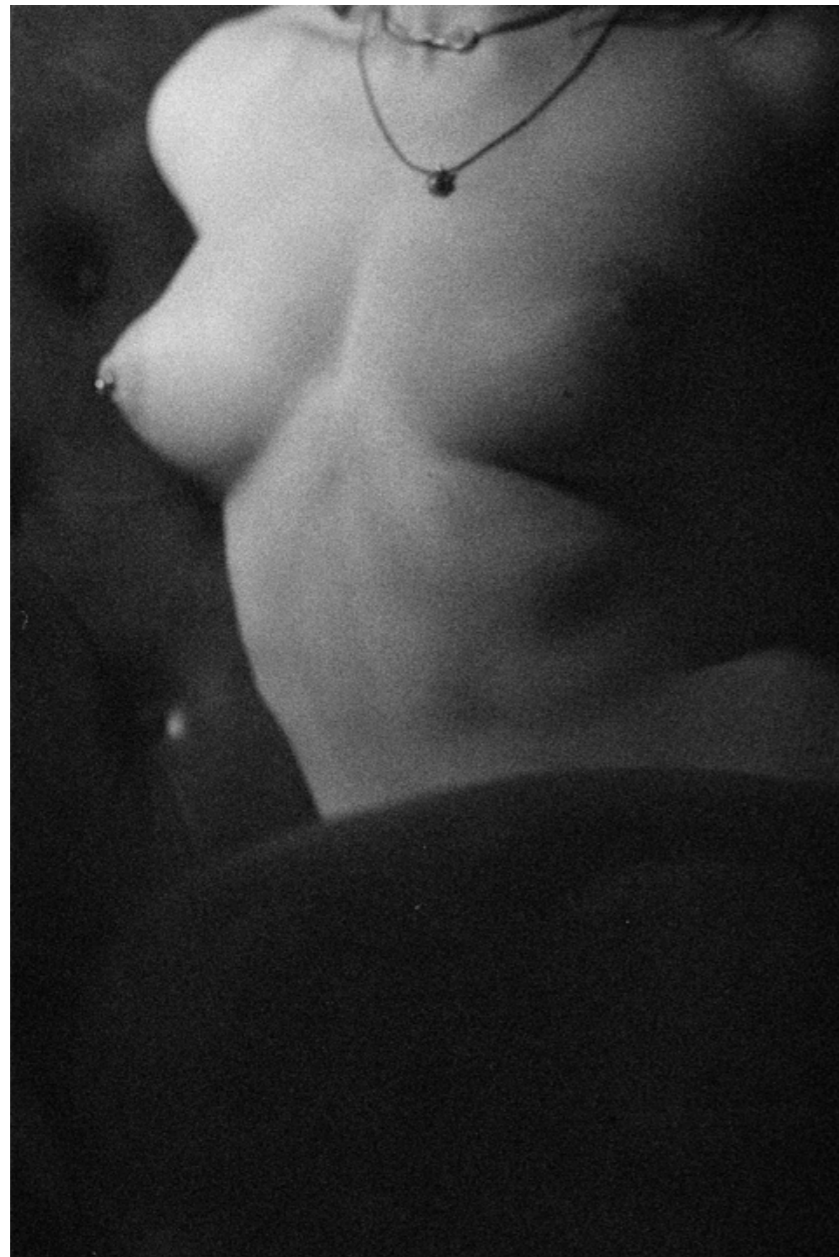
120 FILM
Cinestill BW XX at ISO 200



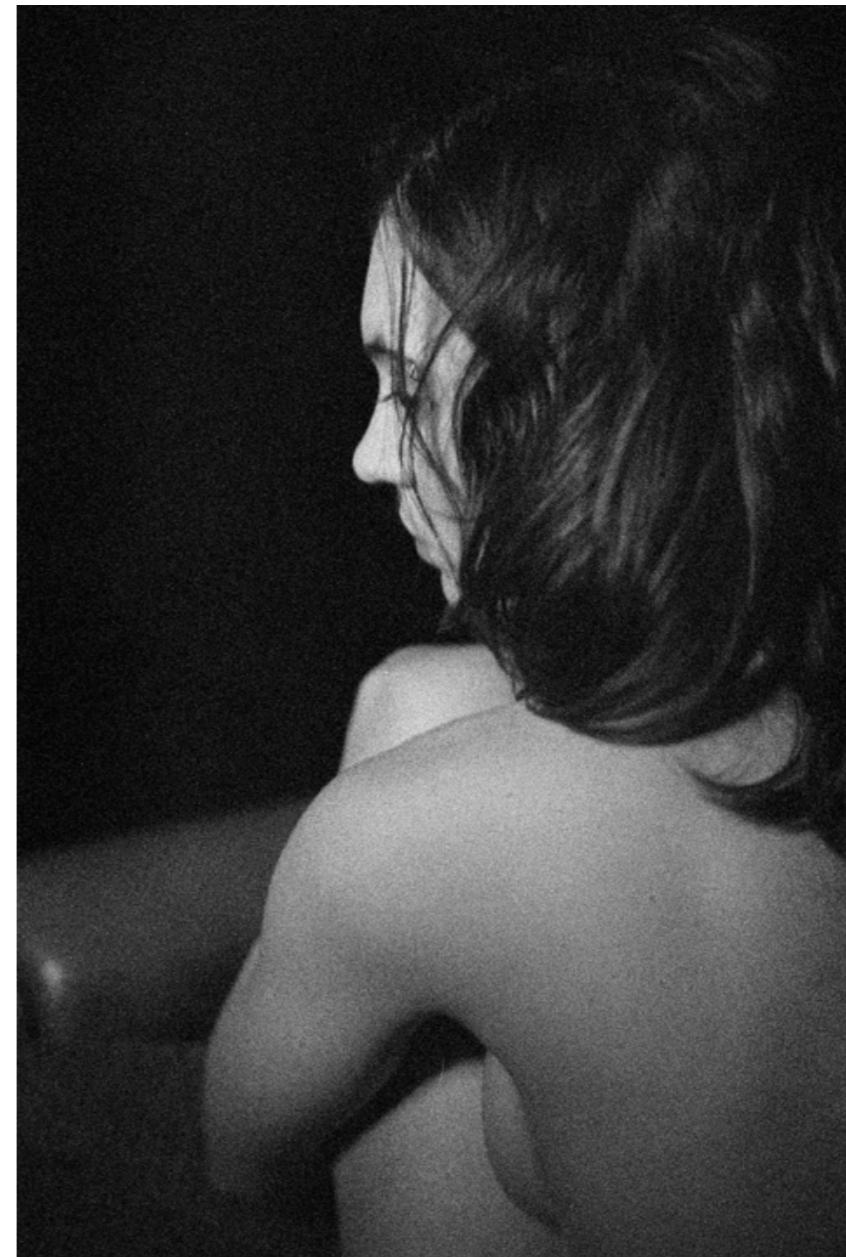
120 FILM
Cinestill BW XX at ISO 200



120 FILM
Cinestill BW XX at ISO 200



135 FILM
Ilford FP4 exp. 1978 ISO 200



135 FILM
Ilford FP4 exp. 1978 ISO 200



135 FILM
Kentemere PAN 100 ISO 200



135 FILM
Kentemere PAN 100 ISO 200



120 FILM
Cinestill BW XX at ISO 200



135 FILM
Cinestill BW XX at ISO 200



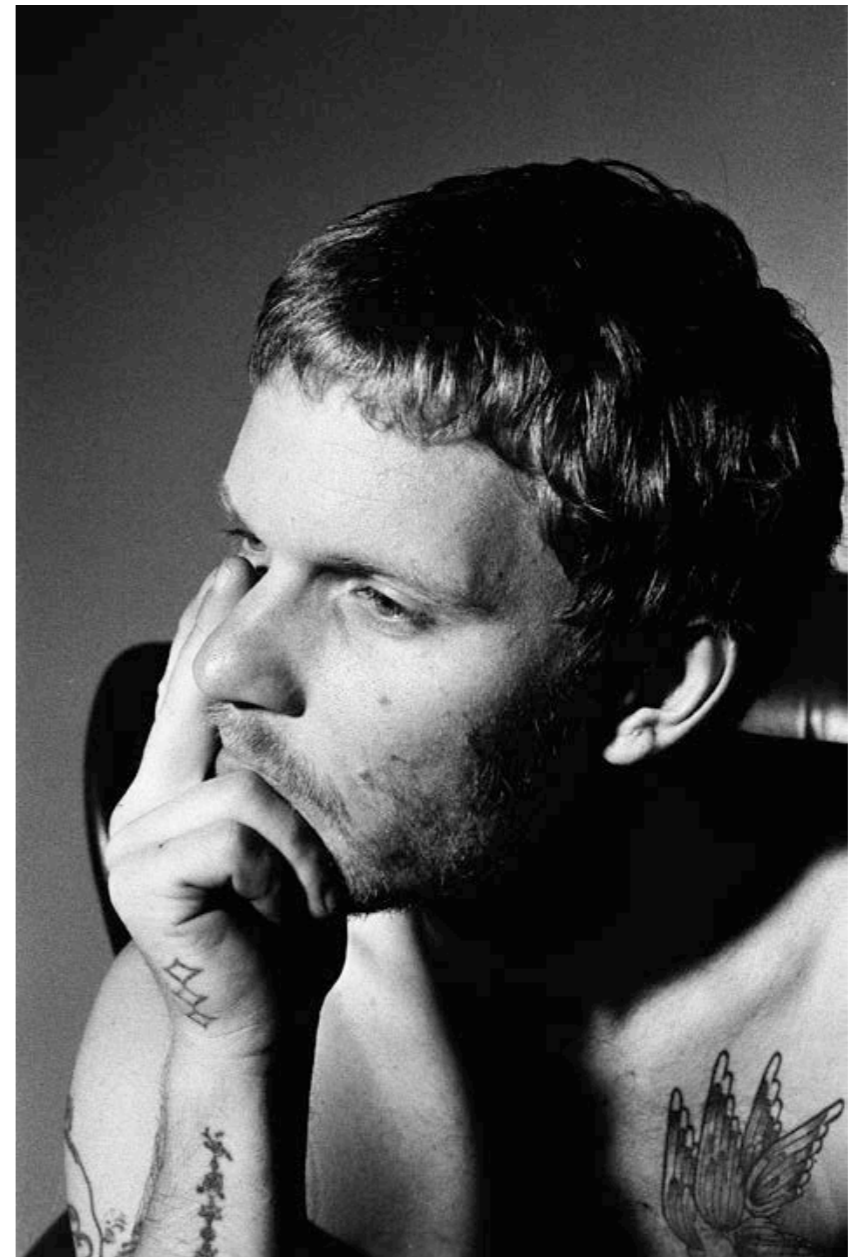
120 FILM
Cinestill BW XX at ISO 200



120 FILM
Cinestill BW XX at ISO 200



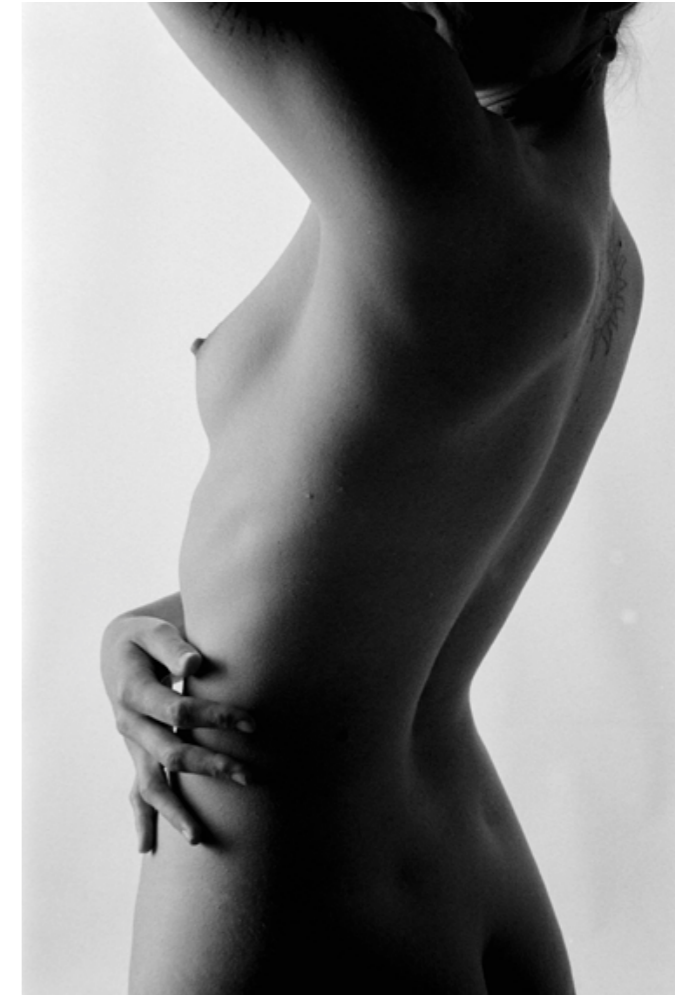
120 FILM
Cinestill BW XX at ISO 200



135 FILM
Cinestill BW XX at ISO 200



135 FILM
Cinestill BW XX at ISO 200



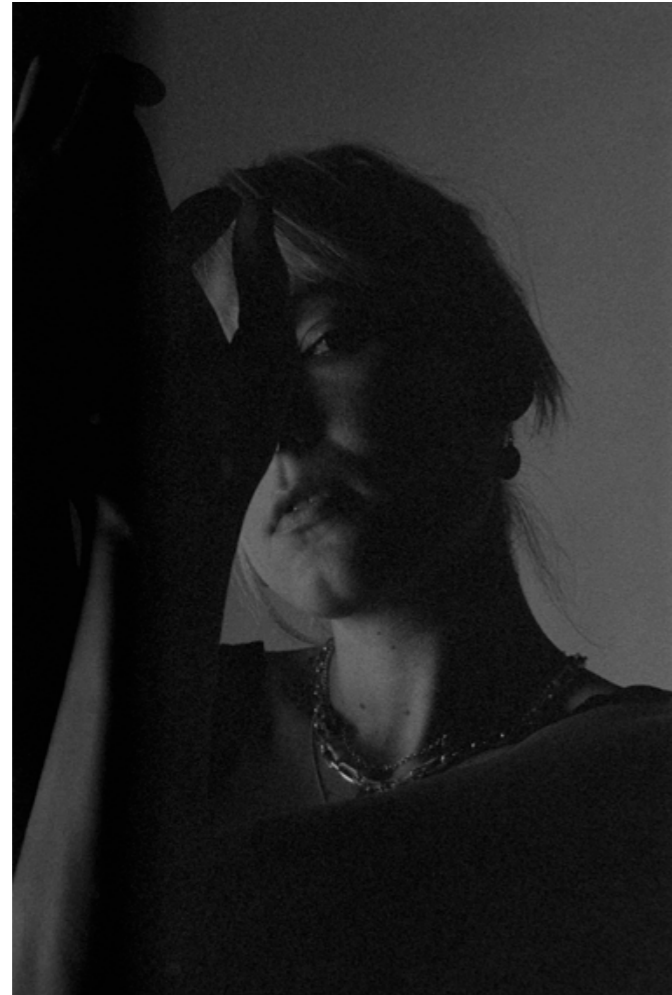
135 FILM
KODAK TX



135 FILM
KENTEMERE PAN 400



135 FILM
KENTEMERE PAN 400



135 FILM
ILFORD FP4 400
Expired 1978



135 FILM
KODAK Color 400
Expired 1990



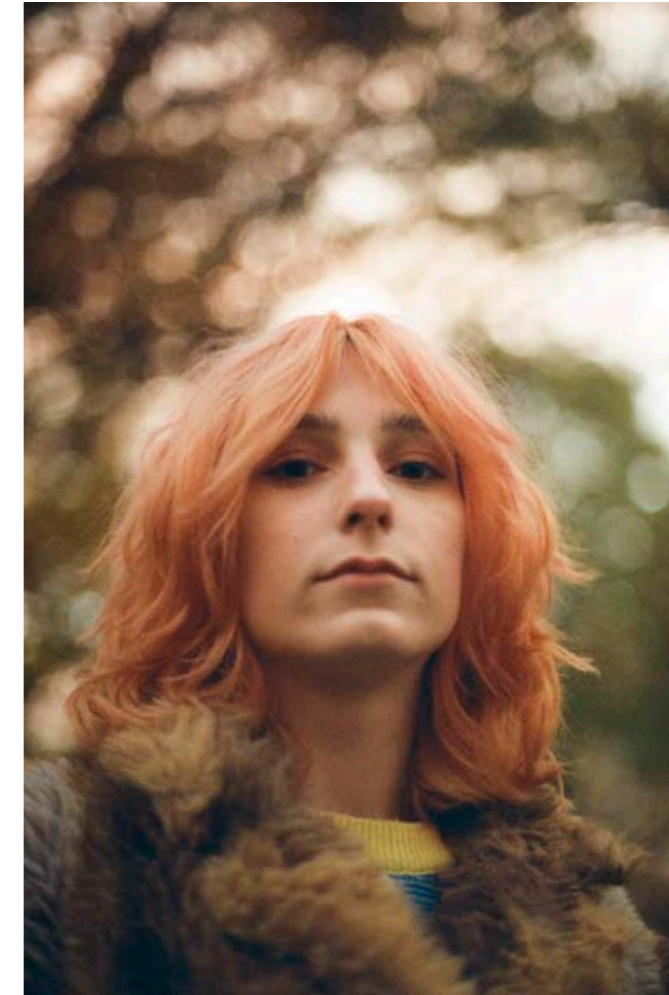
135 FILM
KODAK Color 400
Expired 1990



135 FILM
KODAK Color 400
Expired 1990



135 FILM
KODAK Color 400
Expired 1990



135 FILM
Cinestill 800T + WF85B



135 FILM
Cinestill 800T + WF85B



135 FILM
KODAK TX



135 FILM
KODAK TX



135 FILM
KODAK TX



135 FILM
KODAK TX



135 FILM
KODAK TX

GRAFIK



Werke von 2024-2022

FH JOANNEUM
Infinite Factory
ROTER KORB
RAUM

Die Ausstellungsfläche befindet sich im 4.OG. Nicht Barrierefrei.

AVSSTELLVNG
BEGEGNVNG
ROSSELMVHLE

PAUL RESCH • RAMONA LAVRINCIN
EVERSEE GASSE 1
ERÖFFNVNG
VERNISSAGE 12.07. 18:00
12.07.-26.07. FREITAG & SONNTAG 15-19:00
FÜHRVNGEN AUF ANFRAGE

Die Ausstellung ist Freitag und Sonntag von 15-19.00 geöffnet. Führungen können jederzeit auf Anfrage stattfinden. begegnung@pauresch.at

Das Land steuert Graz

RK 2023

EPPA
EPPA
EPPA

IND 21

Censor

THE FEMALE NIPPLE

How does Instagram's intolerance for the female body affect young artists?

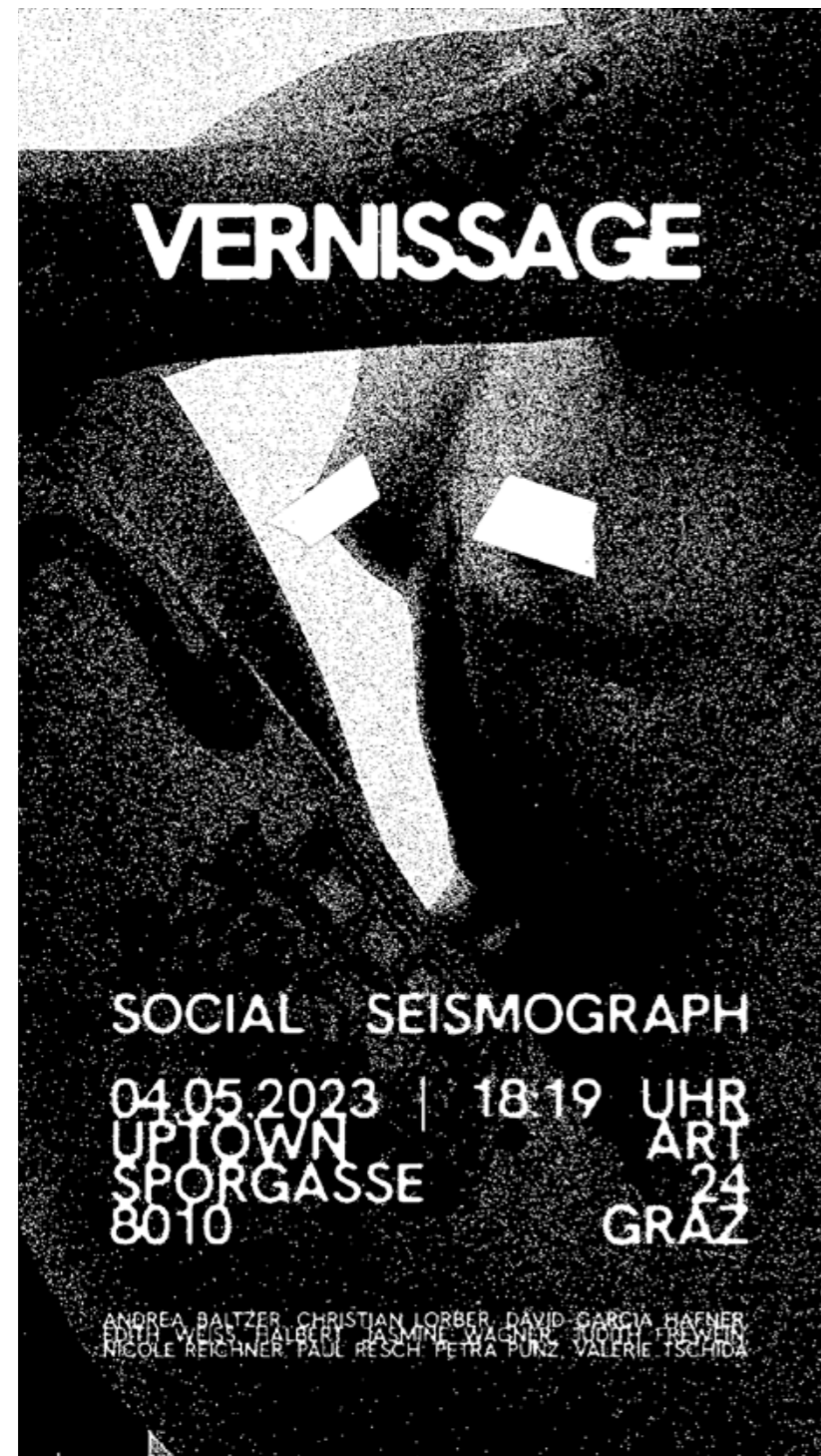
Social media has become an integral part of most people's daily lives, more so than ever before. These social media platforms, such as Instagram and TikTok, which, subsequently, we began to compare their behavior and demands. The reason for this comparison is to help us to understand the reasons for the differences between the two platforms. Moderation on any of these platforms is an essential part of each platform's operation. One such platform is Instagram, and the government and the public are often quick to judge the content of the platform. Instagram is no exception. There have been many cases where content has been removed without any explanation or for quite a long time.

One example that became very famous was that of a woman who posted a photo of her bare midriff. The photo was removed from the platform, and the woman was publicly shamed. However, it was removed from the platform because it violated the platform's community guidelines. However, it was removed from the platform because it violated the platform's community guidelines. However, it was removed from the platform because it violated the platform's community guidelines.

Therefore, it is the goal of this study to evaluate the impact of the removal of content from Instagram, specifically that of female bodies. It is intended to determine how such actions affect young artists who are trying to make a name for themselves on the platform. The aim is to explore the effects of such actions on young artists, who are building their careers on the platform.

As a result of having a greater focus on the study and the removal of content, the researchers are looking for ways to help young artists build their careers on the platform.

Resch
Angelova
De Liz Sperb
Rodiga

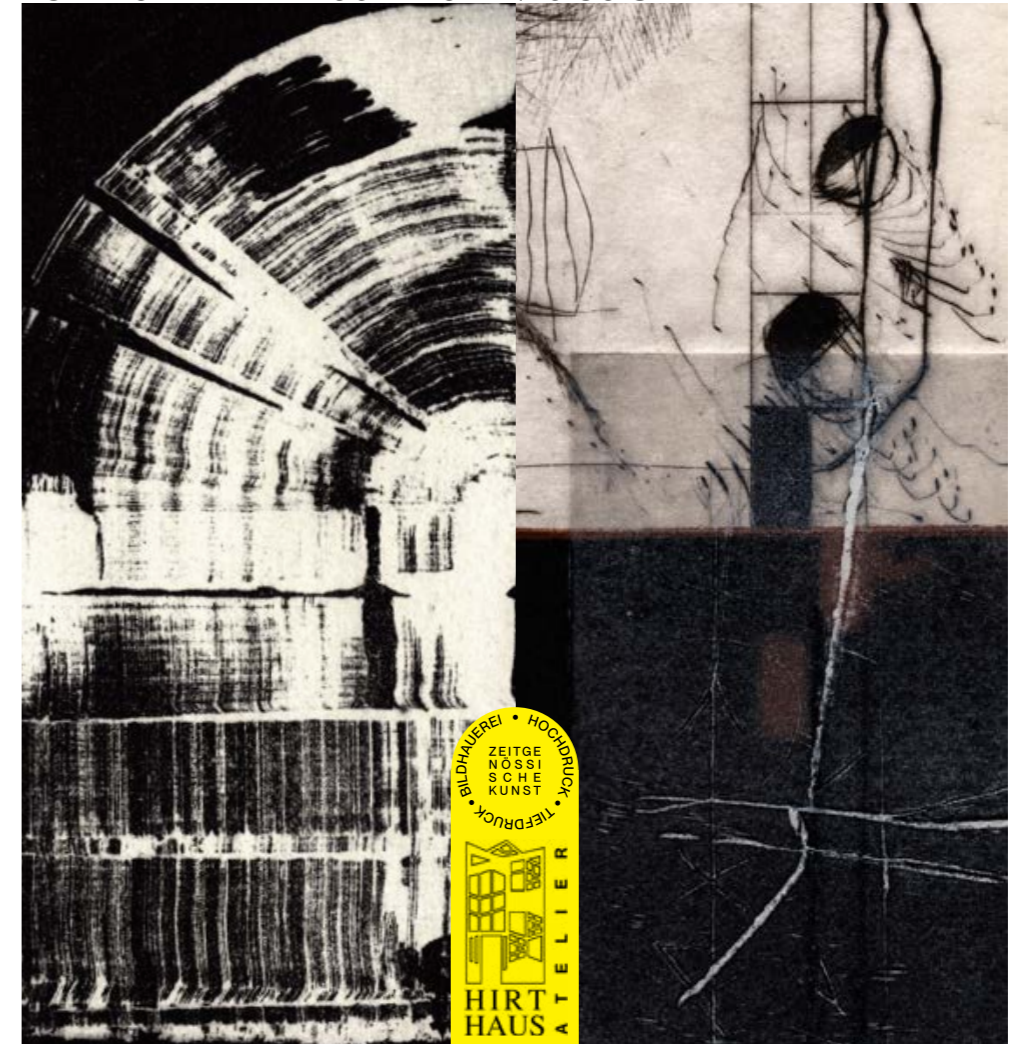


GRAVURE

10.12.2022-
23.12.2022

VERNISSAGE
09.12.2022 ↗ 19:30 UHR

HIRT-HAUS
ATELIER



PAUL RESCH • GERHARD WURZER
 RUDOLF HIRT • MAREN HIRT • ANGELIKA HIRT-THOMSEN • DORIS WAGNER
 DI - SA 15-19 UHR
 © PAUL RESCH

8811 SCHEIFLING
 DR. SCHALLING GASSE 1
 WWW.HIRT-HAUS.AT





Paul Resch

Künstler, Grafiker & analog Fotograf

servus@paulresch.at
+43 660 47 26 9 11
www.paulresch.at

IG: pauls.prints



danke

**BUSSI
BABA**

